

Zázemí tělocvičny

Kontaktní osoba:
Čís. zakázky:
Firma:
Číslo zákazníka:

Datum: 07.06.2024
Zpracovatel: Petr Váňa

TECHNISERV, spol. s r.o.
Divize 2
Moskevská 86
101 00 Praha 10

Zpracovatel Petr Váňa
Telefon +420 603 489 422
Fax
e-mail pvana@techniserv.cz

Obsah

Zázemí tělocvičny

Titulní strana projektu	1
Obsah	2
Kusovník svítidel	5
Gessler PM5XX230L13 LED-Master PM5 3h_Not Akku-Leuchte	
Datový list svítidla	6
Gessler LS4XX230L13 LED-Spot LS4 3h_Not Akku-Leuchte	
Datový list svítidla	7
3FFILIPPI 34330 3F Petra OP 380 22W LED	
Datový list svítidla	8
103 - Úklidová místnost	
Shrnutí	9
Kusovník svítidel	10
104 - Umývárny chlapci	
Shrnutí	11
Kusovník svítidel	12
105 - WC chlapci	
Shrnutí	13
Kusovník svítidel	14
105 - WC chlapci	
Shrnutí	15
Kusovník svítidel	16
106 - Umývárna dívky	
Shrnutí	17
Kusovník svítidel	18
107 - WC dívky	
Shrnutí	19
Kusovník svítidel	20
108 - Sklad pomůcek	
Shrnutí	21
Kusovník svítidel	22
109 - Sklad pomůcek	
Shrnutí	23
Kusovník svítidel	24
110 - Umývárna se sprchou	
Shrnutí	25
Kusovník svítidel	26
111 - WC učitelé	
Shrnutí	27
Kusovník svítidel	28
112 - Předsíň učitelé	
Shrnutí	29
Kusovník svítidel	30
113 - Sprcha učitelé	
Shrnutí	31
Kusovník svítidel	32
114 - Šatna	
Shrnutí	33
Kusovník svítidel	34
115 - Šatna	
Shrnutí	35
Kusovník svítidel	36
116 - Úklidová místnost	
Shrnutí	37

TECHNISERV, spol. s r.o.
Divize 2
Moskevská 86
101 00 Praha 10

Zpracovatel Petr Váňa
Telefon +420 603 489 422
Fax
e-mail pvana@techniserv.cz

Obsah

Kusovník svítidel	38
117 - Umývárna se sprchou	
Shrnutí	39
Kusovník svítidel	40
118 - Sprcha učitelé	
Shrnutí	41
Kusovník svítidel	42
Světelně technické výsledky	43
119 - WC učitelé	
Shrnutí	44
Kusovník svítidel	45
Světelně technické výsledky	46
120 - Předsíň učitelé	
Shrnutí	47
Kusovník svítidel	48
121 - Sklad pomůcek	
Shrnutí	49
Kusovník svítidel	50
122 - Sklad pomůcek	
Shrnutí	51
Kusovník svítidel	52
123 - Sklad zahradního náčiní	
Shrnutí	53
Kusovník svítidel	54
124 - Sklad	
Shrnutí	55
Kusovník svítidel	56
125 - Sklad	
Shrnutí	57
Kusovník svítidel	58
126 - Sklad	
Shrnutí	59
Kusovník svítidel	60
Schodiště	
Zadávací protokol	61
Kusovník svítidel	62
Světelné scény	
Umělé osvětlení	
Shrnutí	63
Nouzové osvětlení	
Shrnutí	64
Záchranné cesty (přehled výsledků)	65
Chodba a zádveří	
Zadávací protokol	66
Kusovník svítidel	67
Světelné scény	
Umělé osvětlení	
Shrnutí	68
Nouzové osvětlení	
Shrnutí	69
Záchranné cesty (přehled výsledků)	70
Vstup	
Zadávací protokol	71
Kusovník svítidel	72

TECHNISERV, spol. s r.o.
Divize 2
Moskevská 86
101 00 Praha 10

Zpracovatel Petr Váňa
Telefon +420 603 489 422
Fax
e-mail pvana@techniserv.cz

Obsah

Světelné scény

Umělé osvětlení

Shrnutí

73

Nouzové osvětlení

Shrnutí

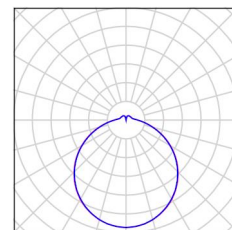
74

TECHNISERV, spol. s r.o.
Divize 2
Moskevská 86
101 00 Praha 10

Zpracovatel Petr Váňa
Telefon +420 603 489 422
Fax
e-mail pvana@techniserv.cz

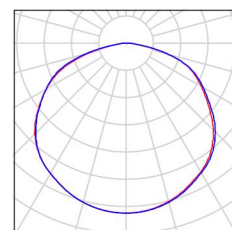
Zázemí tělocvičny / Kusovník svítidel

64 ks 3FFILIPPI 34330 3F Petra OP 380 22W LED
C. výrobku: 34330
Světelný tok (Svítidlo): 2978 lm
Světelný tok (Zdroje:): 2978 lm
Výkon svítidla: 25.0 W
Klasifikace svítidel dle CIE: 90
Kód CIE Flux Code: 43 73 91 90 100
Osazení: 1 x LED R - 840 (Opravný faktor 1.000).



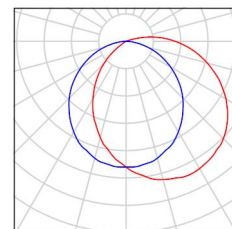
10 ks Gessler LS4XX230L13 LED-Spot LS4 3h_Not
Akku-Leuchte
C. výrobku: LS4XX230L13
Světelný tok (Svítidlo): 0 lm
Světelný tok (Zdroje:): 0 lm
Výkon svítidla: 0.0 W
Nouzové osvětlení: 224 lm, 0.0 W
Klasifikace svítidel dle CIE: 100
Kód CIE Flux Code: 44 76 95 100 100
Osazení: 1 x LS4_EZB (Opravný faktor 1.000).

Obrázek svítidla najdete
v našem katalogu
svítidel.



1 ks Gessler PM5XX230L13 LED-Master PM5 3h_Not
Akku-Leuchte
C. výrobku: PM5XX230L13
Světelný tok (Svítidlo): 0 lm
Světelný tok (Zdroje:): 0 lm
Výkon svítidla: 0.0 W
Nouzové osvětlení: 145 lm, 0.0 W
Klasifikace svítidel dle CIE: 97
Kód CIE Flux Code: 44 73 91 97 100
Osazení: 1 x PM5-4x1W_EZB (Opravný faktor 1.000).

Obrázek svítidla najdete
v našem katalogu
svítidel.



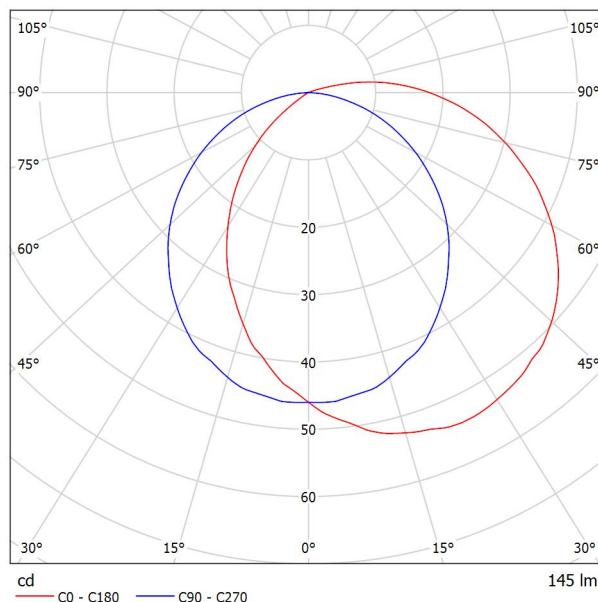
TECHNISERV, spol. s r.o.
Divize 2
Moskevská 86
101 00 Praha 10

Zpracovatel Petr Váňa
Telefon +420 603 489 422
Fax
e-mail pvana@techniserv.cz

Gessler PM5XX230L13 LED-Master PM5 3h_Not Akku-Leuchte / Datový list svítidla

Výstup světla 1:

Obrázek svítidla najdete v našem katalogu svítidel.



Klasifikace svítidel dle CIE: 97
Kód CIE Flux Code: 44 73 91 97 100

Na základě chybějících vlastností symetrie nemůže být pro toto svítidlo znázorněna žádná tabulka UGR.

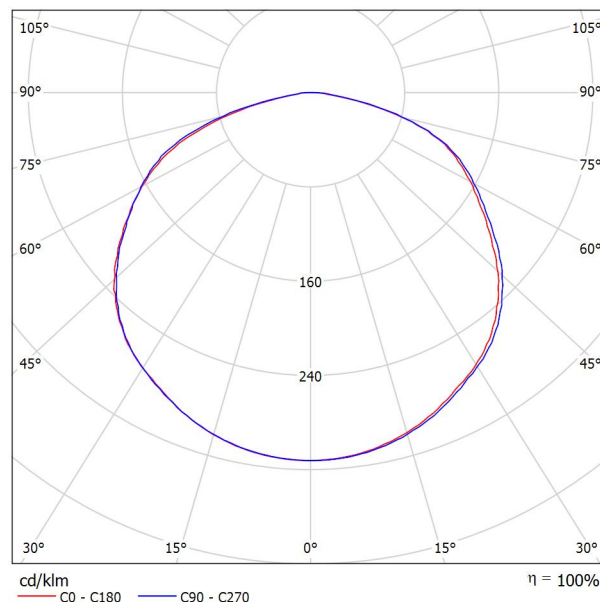
TECHNISERV, spol. s r.o.
Divize 2
Moskevská 86
101 00 Praha 10

Zpracovatel Petr Váňa
Telefon +420 603 489 422
Fax
e-mail pvana@techniserv.cz

Gessler LS4XX230L13 LED-Spot LS4 3h_Not Akku-Leuchte / Datový list svítidla

Výstup světla 1:

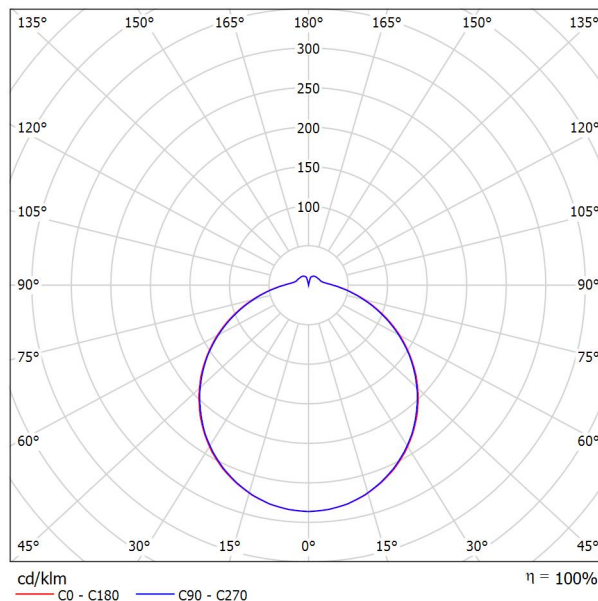
Obrázek svítidla najdete v našem katalogu svítidel.



Klasifikace svítidel dle CIE: 100
Kód CIE Flux Code: 44 76 95 100 100

Na základě chybějících vlastností symetrie nemůže být pro toto svítidlo znázorněna žádná tabulka UGR.

Výstup světla 1:



Klasifikace svítidel dle CIE: 90
Kód CIE Flux Code: 43 73 91 90 100

Luminous efficiency 100% (DLOR 90%, ULOR 10%).
 Initial luminous flux of the luminaire 2978 lm.
 Diffused symmetric distribution.
 Installation Interdistance Transv.D = 1.26 x hu - Long.D = 1.25 x hu.
 Tabular UGR (CIE 117 - 4H-8H; S=0.25H; 70/50/20): RUG 21.3 - 21.2.
 Beam angle: 117° - 116°.
 Luminous efficacy 119 lm/W.
 Lifetime (L93/B10): 30000 h. (tq+25°C)
 Lifetime (L90/B10): 50000 h. (tq+25°C)
 Lifetime (L85/B10): 80000 h. (tq+25°C)
 Lifetime (L80/B10): 100000 h. (tq+25°C)
 Sudden decreased luminous flux after 50000 hours: 0% (C0).
 Photobiological safety in compliance with IEC/TR 62778: RG0 risk exempt,
 (IEC 62471).
 In compliance with IEC/EN 62722-2-1 - IEC/EN 62717 standards.

Circular LED module 22W/840.
Energy efficiency class (UE 2019/2020 - UE 2019/2015): C.
CIE 13.3 Colour rendering index: CRI >80 (R9 <50%).
IES TM-30 Fidelity Index: Rf = 84 Rg = 95.
CCT nominal colour temperature 4000 K.
Colour initial tolerance (MacAdam): SDCM 3.

Housing in glazed self-extinguishing V2 polycarbonate, UV stabilised, injection moulded.

Ecologic anti-aging injected sealing gasket.

Gear-tray reflector unit in aluminium, painted in white polyester, fixed to the housing by quick-fastening steel devices, hinged opening.

Diffuser in opal methacrylate (PMMA), injection moulded.

Snug fit safety snap-lock clips for diffuser mounting in transparent polycarbonate, screwdriver opening.

Luminaire with limited surface temperature. - D - (EN 60598-2-24)

Dimensions: diameter 380 mm, height 117 mm. Weight 1.55 kg.

IP64 protection degree.

Mechanical strength to impacts IK02 (0.2 joule).

Glow-wire test resistance 650°C.

Halogen Free electronic wiring 230V-50/60Hz, power factor 0.90, THD <25%, constant output current, SELV, class I, 1 driver.
 Power of the luminaire 25 W.
 CE - IEC 60598-1 - EN 60598-1.
 SAFE FLICKER: PstLM=<1 and SVM=<0.4 (IEC TR 61547-1 and IEC TR 63158), to ensure a more comfortable and safe light.
 Luminaire compliant with EN 60598-2-22 for power supply from a centralised emergency system CPSS (Central Power Supply System), not incorporated

Výstup světla 1:

Vyhodnocení oslnění dle UGR													
p Strop		70	70	50	50	30	70	70	50	50	30		
p Stěny		50	30	50	30	30	50	30	50	30	30		
p Podlaha		20	20	20	20	20	20	20	20	20	20		
Velikost místnosti X Y		Směr pohledu napříč k ose lampy					Podélný směr pohledu k ose lampy						
2H	2H	17,3	18,5	17,7	18,9	19,4	17,2	18,5	17,7	18,9	19,3		
	3H	18,7	19,9	19,2	20,3	20,8	18,7	19,9	19,2	20,3	20,8		
	4H	19,4	20,4	19,9	20,9	21,4	19,3	20,4	19,8	20,9	21,4		
	6H	19,9	20,9	20,4	21,4	21,9	19,9	20,9	20,4	21,3	21,9		
	8H	20,1	21,1	20,7	21,6	22,1	20,1	21,0	20,6	21,5	22,1		
	12H	20,3	21,3	20,9	21,8	22,3	20,3	21,2	20,8	21,7	22,2		
4H	2H	17,9	18,9	18,3	19,4	19,9	17,8	18,9	18,3	19,4	19,9		
	3H	19,5	20,5	20,1	21,0	21,5	19,5	20,4	20,1	20,9	21,5		
	4H	20,3	21,1	20,9	21,7	22,3	20,3	21,1	20,8	21,6	22,2		
	6H	21,0	21,7	21,6	22,3	22,9	21,0	21,7	21,5	22,2	22,8		
	8H	21,3	22,0	21,9	22,5	23,2	21,2	21,9	21,8	22,5	23,1		
	12H	21,6	22,2	22,2	22,8	23,4	21,5	22,1	22,1	22,7	23,3		
8H	4H	20,6	21,3	21,2	21,9	22,5	20,6	21,3	21,2	21,8	22,5		
	6H	21,5	22,0	22,1	22,6	23,3	21,4	22,0	22,0	22,6	23,3		
	8H	21,9	22,4	22,5	23,0	23,7	21,8	22,3	22,5	22,9	23,6		
	12H	22,3	22,7	22,9	23,3	24,0	22,2	22,6	22,9	23,3	24,0		
	12H	4H	20,7	21,3	21,2	21,8	22,5	20,6	21,2	21,2	21,8	22,5	
		6H	21,6	22,0	22,2	22,7	23,4	21,5	22,0	22,2	22,6	23,3	
8H		22,0	22,4	22,7	23,1	23,8	22,0	22,4	22,6	23,0	23,8		
Variance polohy pozorovatele pro vzdálenosti svítidel S													
S = 1.0H		+0.1 / -0.1					+0.1 / -0.1						
S = 1.5H		+0.2 / -0.3					+0.2 / -0.4						
S = 2.0H		+0.4 / -0.6					+0.4 / -0.7						
Standardní tabulka		BK06					BK06						
Korekturní koeficient		5.0					4.9						
Korigovaný oslnění indície, vztažený na 2978lm Celkový světelný tok													

in the luminaire - high risk areas excluded. The default power and flux are 100% in AC and 100% in DC.
Ambient temperature from 0°C to +25°C.
Temperature class T6 max 85°C.
Relative humidity UR: <85%.

INSTALLATION

Ceiling / Wall.

APPLICATIONS

Suitable product for food production plants (HACCP), IFS (Food Version 6), BRC (GSFS Food Version 7).
Transit areas, stairwells. Environments where a diffused lighting provides visual comfort.
Virtually in all environments compatibly with the emissions/atmospheres compromising the use of plastic materials. Not suitable for installation on surfaces subject to important vibrations, exposed to weather conditions.

WARNING

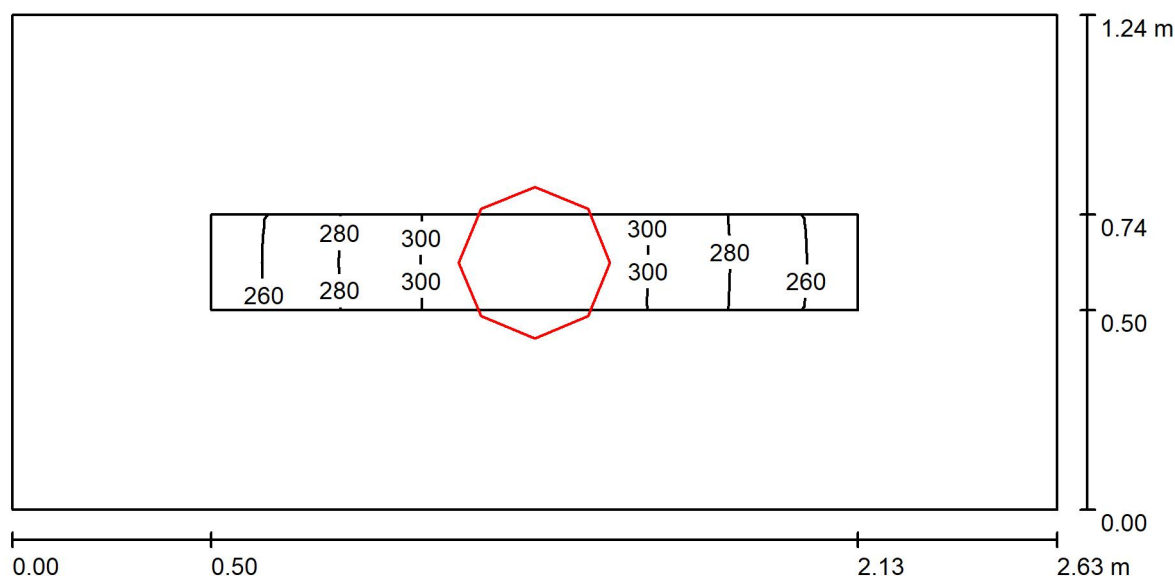
Luminaire designed for disposal/recycling at end-of-life.
Replaceable (LED only) light source by a professional. Replaceable control gear by a professional.

TECHNISERV, spol. s r.o.

TECHNISERV, spol. s r.o.
Divize 2
Moskevská 86
101 00 Praha 10

Zpracovatel Petr Váňa
Telefon +420 603 489 422
Fax
e-mail pvana@techniserv.cz

103 - Úklidová místnost / Shrnutí



Výška místnosti: 2.800 m, Montážní výška: 2.800 m, Činitel údržby: 0.80

Hodnoty v Lux, Měřítko 1:19

Plocha	ρ [%]	E_m [lx]	E_{min} [lx]	E_{max} [lx]	E_{min} / E_m
Uživatelská úroveň	/	286	250	311	0.875
Podlaha	20	144	118	164	0.822
Strop	70	159	70	1018	0.438
Stěny (4)	50	171	58	692	/

Uživatelská úroveň:

Výška: 0.850 m
Rastr: 16 x 4 Body
Okrajová zóna: 0.500 m

Kusovník svítidel

Č.	ks	Označení (Opravný faktor)	Φ (Svítilo) [lm]	Φ (Zdroje:) [lm]	P [W]
1	1	3FFILIPPI 34330 3F Petra OP 380 22W LED (1.000)	2978	2978	25.0
Celkem:			2978	2978	25.0

Specifický příkon: $7.68 \text{ W/m}^2 = 2.69 \text{ W/m}^2/100 \text{ lx}$ (Základní plocha: 3.26 m^2)

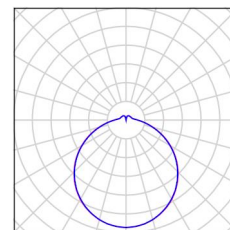
TECHNISERV, spol. s r.o.
Divize 2
Moskevská 86
101 00 Praha 10

Zpracovatel Petr Váňa
Telefon +420 603 489 422
Fax
e-mail pvana@techniserv.cz

103 - Úklidová místnost / Kusovník svítidel

1 ks

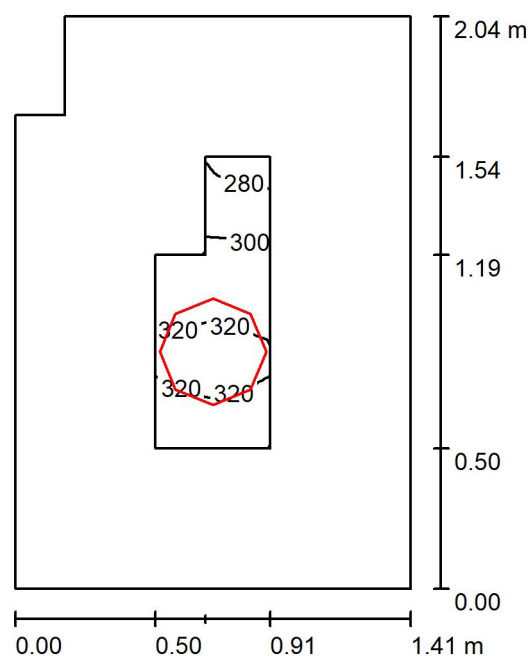
3FFILIPPI 34330 3F Petra OP 380 22W LED
C. výrobku: 34330
Světelný tok (Svítidlo): 2978 lm
Světelný tok (Zdroje:): 2978 lm
Výkon svítidla: 25.0 W
Klasifikace svítidel dle CIE: 90
Kód CIE Flux Code: 43 73 91 90 100
Osazení: 1 x LED R - 840 (Opravný faktor 1.000).



TECHNISERV, spol. s r.o.
Divize 2
Moskevská 86
101 00 Praha 10

Zpracovatel Petr Váňa
Telefon +420 603 489 422
Fax
e-mail pvana@techniserv.cz

104 - Umývárny chlapci / Shrnutí



Výška místnosti: 2.800 m, Montážní výška: 2.800 m, Činitel údržby: 0.80

Hodnoty v Lux, Měřítko 1:27

Plocha	ρ [%]	E_m [lx]	E_{min} [lx]	E_{max} [lx]	E_{min} / E_m
Uživatelská úroveň	/	310	272	324	0.876
Podlaha	20	155	127	173	0.820
Strop	70	182	84	1022	0.460
Stěny (6)	50	194	64	560	/

Uživatelská úroveň:

Výška: 0.850 m
Rastr: 8 x 16 Body
Okrajová zóna: 0.500 m

Kusovník svítidel

Č.	ks	Označení (Opravný faktor)	Φ (Svítidlo) [lm]	Φ (Zdroje:) [lm]	P [W]
1	1	3FFILIPPI 34330 3F Petra OP 380 22W LED (1.000)	2978	2978	25.0
Celkem:			2978	2978	25.0

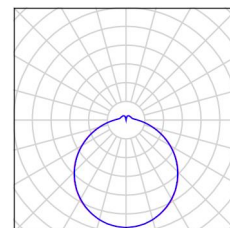
Specifický příkon: $8.88 \text{ W/m}^2 = 2.86 \text{ W/m}^2/100 \text{ lx}$ (Základní plocha: 2.81 m^2)

TECHNISERV, spol. s r.o.
Divize 2
Moskevská 86
101 00 Praha 10

Zpracovatel Petr Váňa
Telefon +420 603 489 422
Fax
e-mail pvana@techniserv.cz

104 - Umývárny chlapci / Kusovník svítidel

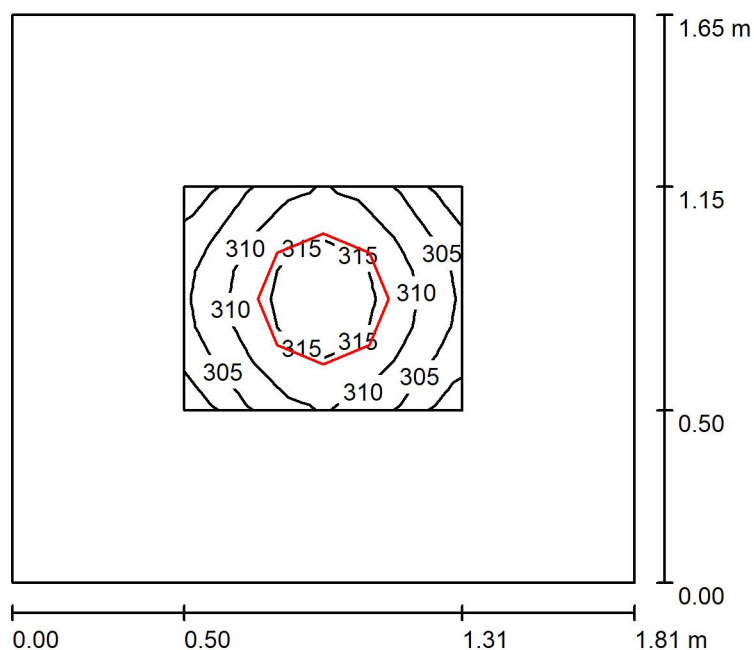
1 ks 3FFILIPPI 34330 3F Petra OP 380 22W LED
C. výrobku: 34330
Světelný tok (Svítidlo): 2978 lm
Světelný tok (Zdroje:): 2978 lm
Výkon svítidla: 25.0 W
Klasifikace svítidel dle CIE: 90
Kód CIE Flux Code: 43 73 91 90 100
Osazení: 1 x LED R - 840 (Opravný faktor 1.000).



TECHNISERV, spol. s r.o.
Divize 2
Moskevská 86
101 00 Praha 10

Zpracovatel Petr Váňa
Telefon +420 603 489 422
Fax
e-mail pvana@techniserv.cz

105 - WC chlapci / Shrnutí



Výška místnosti: 2.800 m, Montážní výška: 2.800 m, Činitel údržby: 0.80

Hodnoty v Lux, Měřítko 1:22

Plocha	ρ [%]	E_m [lx]	E_{min} [lx]	E_{max} [lx]	E_{min} / E_m
Uživatelská úroveň	/	310	297	319	0.960
Podlaha	20	157	131	174	0.835
Strop	70	174	80	932	0.460
Stěny (4)	50	191	73	433	/

Uživatelská úroveň:

Výška: 0.850 m
Rastr: 8 x 8 Body
Okrajová zóna: 0.500 m

Kusovník svítidel

Č.	ks	Označení (Opravný faktor)	Φ (Svítidlo) [lm]	Φ (Zdroje:) [lm]	P [W]
1	1	3FFILIPPI 34330 3F Petra OP 380 22W LED (1.000)	2978	2978	25.0
Celkem:			2978	2978	25.0

Specifický příkon: $8.37 \text{ W/m}^2 = 2.70 \text{ W/m}^2/100 \text{ lx}$ (Základní plocha: 2.99 m^2)

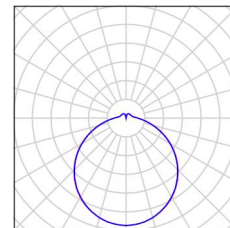
TECHNISERV, spol. s r.o.
Divize 2
Moskevská 86
101 00 Praha 10

Zpracovatel Petr Váňa
Telefon +420 603 489 422
Fax
e-mail pvana@techniserv.cz

105 - WC chlapci / Kusovník svítidel

1 ks

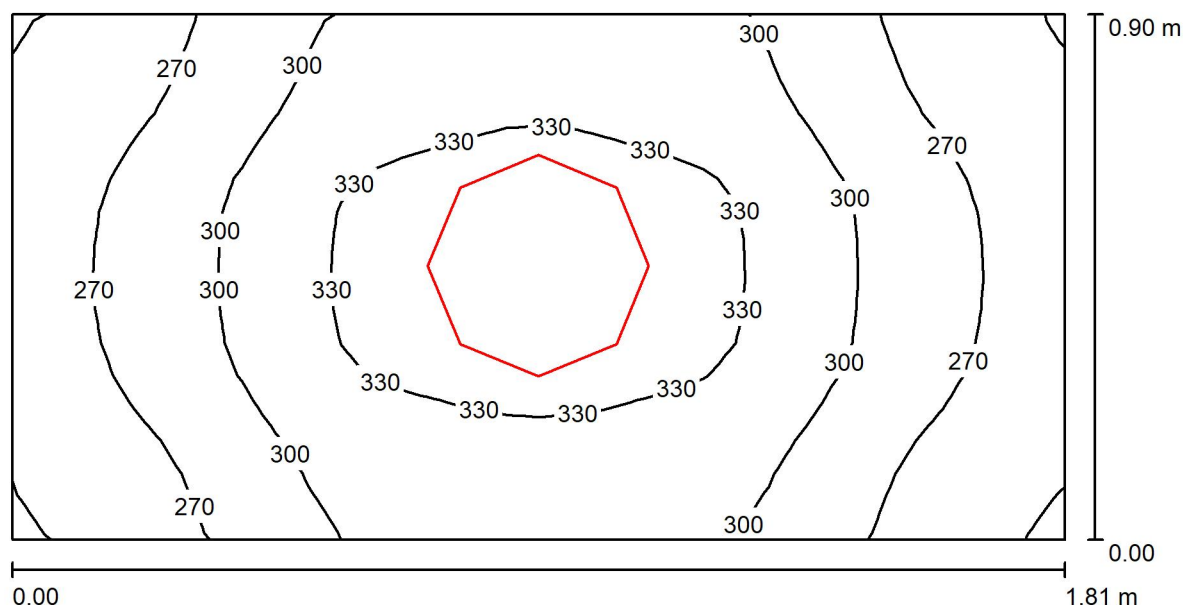
3FFILIPPI 34330 3F Petra OP 380 22W LED
C. výrobku: 34330
Světelný tok (Svítidlo): 2978 lm
Světelný tok (Zdroje:): 2978 lm
Výkon svítidla: 25.0 W
Klasifikace svítidel dle CIE: 90
Kód CIE Flux Code: 43 73 91 90 100
Osazení: 1 x LED R - 840 (Opravný faktor 1.000).



TECHNISERV, spol. s r.o.
Divize 2
Moskevská 86
101 00 Praha 10

Zpracovatel Petr Váňa
Telefon +420 603 489 422
Fax
e-mail pvana@techniserv.cz

105 - WC chlapci / Shrnutí



Výška místnosti: 2.800 m, Montážní výška: 2.800 m, Činitel údržby: 0.80

Hodnoty v Lux, Měřítko 1:13

Plocha	ρ [%]	E_m [lx]	E_{min} [lx]	E_{max} [lx]	E_{min} / E_m
Uživatelská úroveň	/	298	237	345	0.795
Podlaha	20	161	141	174	0.877
Strop	70	301	143	1129	0.475
Stěny (4)	50	266	61	1394	/

Uživatelská úroveň:

Výška: 0.850 m
Rastr: 32 x 16 Body
Okrajová zóna: 0.000 m

Kusovník svítidel

Č.	ks	Označení (Opravný faktor)	Φ (Svítilno) [lm]	Φ (Zdroje:) [lm]	P [W]
1	1	3FFILIPPI 34330 3F Petra OP 380 22W LED (1.000)	2978	2978	25.0
Celkem:			2978	2978	25.0

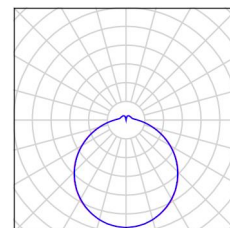
Specifický příkon: $15.32 \text{ W/m}^2 = 5.14 \text{ W/m}^2/100 \text{ lx}$ (Základní plocha: 1.63 m^2)

TECHNISERV, spol. s r.o.
Divize 2
Moskevská 86
101 00 Praha 10

Zpracovatel Petr Váňa
Telefon +420 603 489 422
Fax
e-mail pvana@techniserv.cz

105 - WC chlapci / Kusovník svítidel

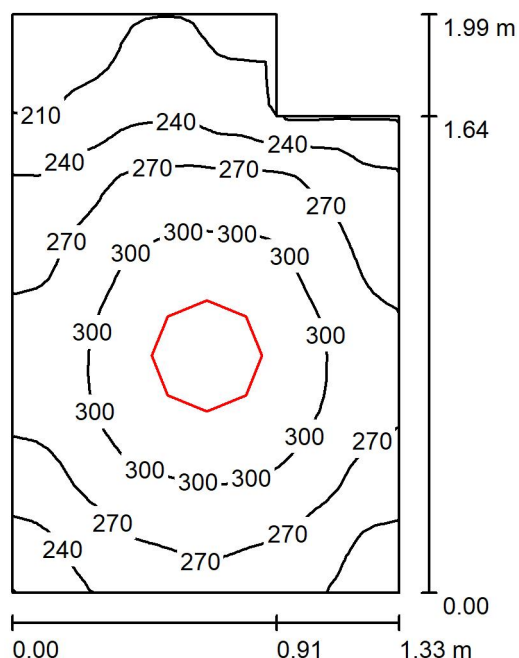
1 ks 3FFILIPPI 34330 3F Petra OP 380 22W LED
C. výrobku: 34330
Světelný tok (Svítidlo): 2978 lm
Světelný tok (Zdroje:): 2978 lm
Výkon svítidla: 25.0 W
Klasifikace svítidel dle CIE: 90
Kód CIE Flux Code: 43 73 91 90 100
Osazení: 1 x LED R - 840 (Opravný faktor 1.000).



TECHNISERV, spol. s r.o.
Divize 2
Moskevská 86
101 00 Praha 10

Zpracovatel Petr Váňa
Telefon +420 603 489 422
Fax
e-mail pvana@techniserv.cz

106 - Umývárna dívky / Shrnutí



Výška místnosti: 2.800 m, Montážní výška: 2.800 m, Činitel údržby: 0.80

Hodnoty v Lux, Měřítko 1:26

Plocha	ρ [%]	E_m [lx]	E_{min} [lx]	E_{max} [lx]	E_{min} / E_m
Uživatelská úroveň	/	271	186	329	0.687
Podlaha	20	157	130	176	0.831
Strop	70	202	88	1033	0.437
Stěny (6)	50	206	53	635	/

Uživatelská úroveň:

Výška: 0.850 m
Rastr: 32 x 32 Body
Okrajová zóna: 0.000 m

Kusovník svítidel

Č.	ks	Označení (Opravný faktor)	Φ (Svítilno) [lm]	Φ (Zdroje:) [lm]	P [W]
1	1	3FFILIPPI 34330 3F Petra OP 380 22W LED (1.000)	2978	2978	25.0
Celkem:			2978	2978	25.0

Specifický příkon: $10.04 \text{ W/m}^2 = 3.71 \text{ W/m}^2/100 \text{ lx}$ (Základní plocha: 2.49 m^2)

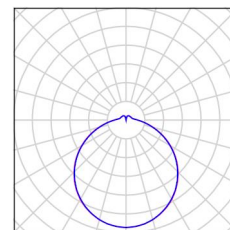
TECHNISERV, spol. s r.o.
Divize 2
Moskevská 86
101 00 Praha 10

Zpracovatel Petr Váňa
Telefon +420 603 489 422
Fax
e-mail pvana@techniserv.cz

106 - Umývárna dívky / Kusovník svítidel

1 ks

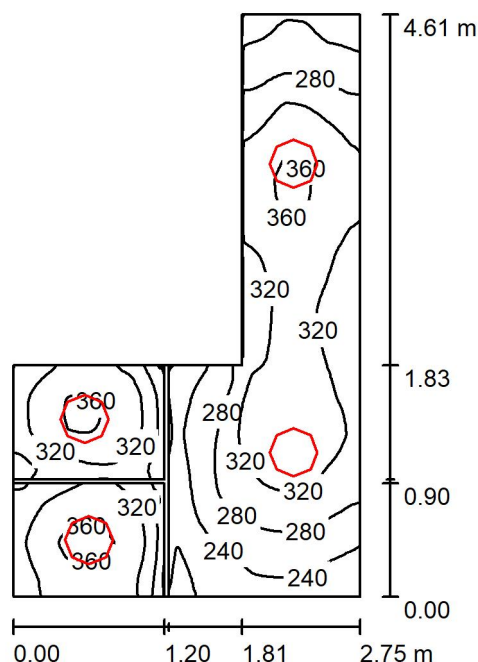
3FFILIPPI 34330 3F Petra OP 380 22W LED
C. výrobku: 34330
Světelný tok (Svítidlo): 2978 lm
Světelný tok (Zdroje:): 2978 lm
Výkon svítidla: 25.0 W
Klasifikace svítidel dle CIE: 90
Kód CIE Flux Code: 43 73 91 90 100
Osazení: 1 x LED R - 840 (Opravný faktor 1.000).



TECHNISERV, spol. s r.o.
Divize 2
Moskevská 86
101 00 Praha 10

Zpracovatel Petr Váňa
Telefon +420 603 489 422
Fax
e-mail pvana@techniserv.cz

107 - WC dívky / Shrnutí



Výška místnosti: 2.800 m, Montážní výška: 2.800 m, Činitel údržby: 0.80

Hodnoty v Lux, Měřítko 1:60

Plocha	ρ [%]	E_m [lx]	E_{min} [lx]	E_{max} [lx]	E_{min} / E_m
Uživatelská úroveň	/	303	176	371	0.582
Podlahy (3)	20	184	139	217	/
Stropy (3)	70	266	84	1212	/
Stěny (9)	50	258	70	1514	/

Uživatelská úroveň:

Výška: 0.850 m
Rastr: 128 x 128 Body
Okrajová zóna: 0.000 m

Kusovník svítidel

Č.	ks	Označení (Opravný faktor)	Φ (Svítidlo) [lm]	Φ (Zdroje:) [lm]	P [W]
1	4	3FFILIPPI 34330 3F Petra OP 380 22W LED (1.000)	2978	2978	25.0
Celkem:			11912	11912	100.0

Specifický příkon: $13.09 \text{ W/m}^2 = 4.32 \text{ W/m}^2/100 \text{ lx}$ (Základní plocha: 7.64 m^2)

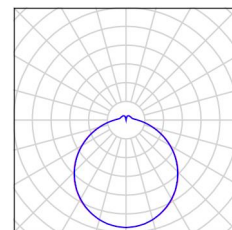
TECHNISERV, spol. s r.o.
Divize 2
Moskevská 86
101 00 Praha 10

Zpracovatel Petr Váňa
Telefon +420 603 489 422
Fax
e-mail pvana@techniserv.cz

107 - WC dívky / Kusovník svítidel

4 ks

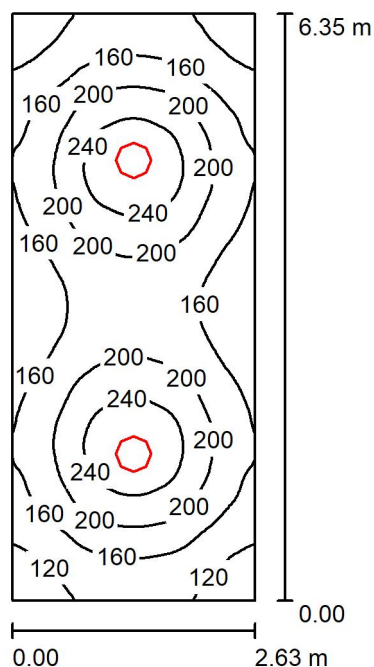
3FFILIPPI 34330 3F Petra OP 380 22W LED
C. výrobku: 34330
Světelný tok (Svítidlo): 2978 lm
Světelný tok (Zdroje:): 2978 lm
Výkon svítidla: 25.0 W
Klasifikace svítidel dle CIE: 90
Kód CIE Flux Code: 43 73 91 90 100
Osazení: 1 x LED R - 840 (Opravný faktor 1.000).



TECHNISERV, spol. s r.o.
Divize 2
Moskevská 86
101 00 Praha 10

Zpracovatel Petr Váňa
Telefon +420 603 489 422
Fax
e-mail pvana@techniserv.cz

108 - Sklad pomůcek / Shrnutí



Výška místnosti: 2.800 m, Montážní výška: 2.800 m, Činitel údržby: 0.80

Hodnoty v Lux, Měřítko 1:82

Plocha	ρ [%]	E_m [lx]	E_{min} [lx]	E_{max} [lx]	E_{min} / E_m
Uživatelská úroveň	/	180	99	268	0.549
Podlaha	20	136	90	163	0.660
Strop	70	71	35	925	0.499
Stěny (4)	50	102	54	177	/

Uživatelská úroveň:

Výška: 0.850 m
Rastr: 128 x 128 Body
Okrajová zóna: 0.000 m

UGR

Levá stěna
Spodní stěna
(CIE, SHR = 0.25.)

Podél-
Příčně
k ose svítidla

Kusovník svítidel

Č.	ks	Označení (Opravný faktor)	Φ (Svítidlo) [lm]	Φ (Zdroje:) [lm]	P [W]
1	2	3FFILIPPI 34330 3F Petra OP 380 22W LED (1.000)	2978	2978	25.0
Celkem:			5956	5956	50.0

Specifický příkon: $2.99 \text{ W/m}^2 = 1.66 \text{ W/m}^2/100 \text{ lx}$ (Základní plocha: 16.70 m^2)

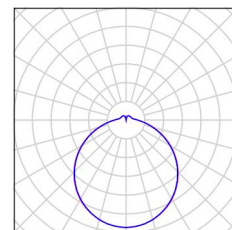
TECHNISERV, spol. s r.o.
Divize 2
Moskevská 86
101 00 Praha 10

Zpracovatel Petr Váňa
Telefon +420 603 489 422
Fax
e-mail pvana@techniserv.cz

108 - Sklad pomůcek / Kusovník svítidel

2 ks

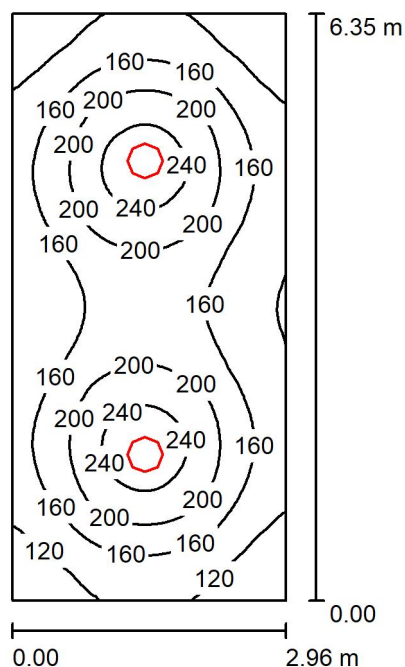
3FFILIPPI 34330 3F Petra OP 380 22W LED
C. výrobku: 34330
Světelný tok (Svítidlo): 2978 lm
Světelný tok (Zdroje:): 2978 lm
Výkon svítidla: 25.0 W
Klasifikace svítidel dle CIE: 90
Kód CIE Flux Code: 43 73 91 90 100
Osazení: 1 x LED R - 840 (Opravný faktor 1.000).



TECHNISERV, spol. s r.o.
Divize 2
Moskevská 86
101 00 Praha 10

Zpracovatel Petr Váňa
Telefon +420 603 489 422
Fax
e-mail pvana@techniserv.cz

109 - Sklad pomůcek / Shrnutí



Výška místnosti: 2.800 m, Montážní výška: 2.800 m, Činitel údržby: 0.80

Hodnoty v Lux, Měřítko 1:82

Plocha	ρ [%]	E_m [lx]	E_{min} [lx]	E_{max} [lx]	E_{min} / E_m
Uživatelská úroveň	/	169	88	263	0.519
Podlaha	20	129	83	158	0.645
Strop	70	63	32	937	0.501
Stěny (4)	50	93	50	153	/

Uživatelská úroveň:

Výška:	0.850 m
Rastr:	128 x 128 Body
Okrajová zóna:	0.000 m

UGR

Levá stěna	18
Spodní stěna	19
(CIE, SHR = 0.25.)	

Podél-	Příčně	k ose svítidla
18	18	
19	19	

Kusovník svítidel

Č.	ks	Označení (Opravný faktor)	Φ (Svítidlo) [lm]	Φ (Zdroje:) [lm]	P [W]
1	2	3FFILIPPI 34330 3F Petra OP 380 22W LED (1.000)	2978	2978	25.0
Celkem:			5956	5956	50.0

Specifický příkon: $2.66 \text{ W/m}^2 = 1.57 \text{ W/m}^2/100 \text{ lx}$ (Základní plocha: 18.82 m^2)

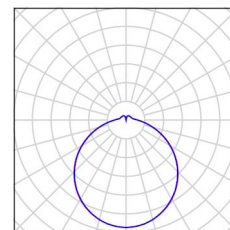
TECHNISERV, spol. s r.o.
Divize 2
Moskevská 86
101 00 Praha 10

Zpracovatel Petr Váňa
Telefon +420 603 489 422
Fax
e-mail pvana@techniserv.cz

109 - Sklad pomůcek / Kusovník svítidel

2 ks

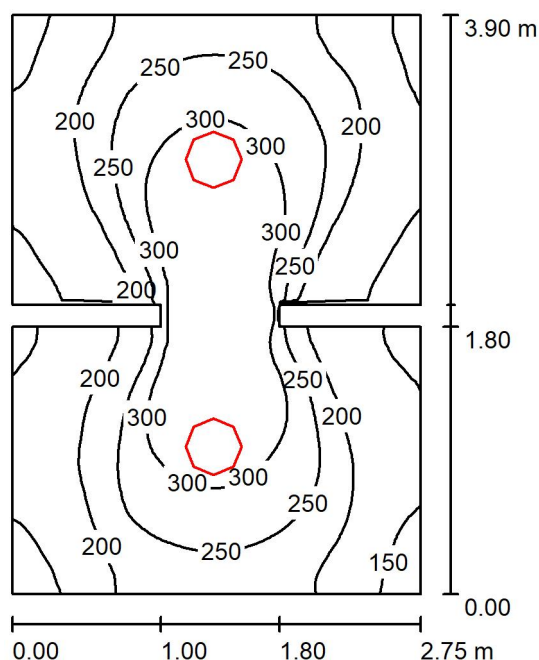
3FFILIPPI 34330 3F Petra OP 380 22W LED
C. výrobku: 34330
Světelný tok (Svítidlo): 2978 lm
Světelný tok (Zdroje:): 2978 lm
Výkon svítidla: 25.0 W
Klasifikace svítidel dle CIE: 90
Kód CIE Flux Code: 43 73 91 90 100
Osazení: 1 x LED R - 840 (Opravný faktor 1.000).



TECHNISERV, spol. s r.o.
Divize 2
Moskevská 86
101 00 Praha 10

Zpracovatel Petr Váňa
Telefon +420 603 489 422
Fax
e-mail pvana@techniserv.cz

110 - Umývárna se sprchou / Shrnutí



Výška místnosti: 2.800 m, Montážní výška: 2.800 m, Činitel údržby: 0.80

Hodnoty v Lux, Měřítko 1:51

Plocha	ρ [%]	E_m [lx]	E_{min} [lx]	E_{max} [lx]	E_{min} / E_m
Uživatelská úroveň	/	227	129	329	0.569
Podlaha	20	156	108	232	0.690
Strop	70	102	53	977	0.513
Stěny (12)	50	129	64	315	/

Uživatelská úroveň:

Výška: 0.850 m
Rastr: 128 x 128 Body
Okrajová zóna: 0.000 m

Kusovník svítidel

Č.	ks	Označení (Opravný faktor)	Φ (Svítidlo) [lm]	Φ (Zdroje:) [lm]	P [W]
1	2	3FFILIPPI 34330 3F Petra OP 380 22W LED (1.000)	2978	2978	25.0
Celkem:			5956	5956	50.0

Specifický příkon: $4.79 \text{ W/m}^2 = 2.11 \text{ W/m}^2/100 \text{ lx}$ (Základní plocha: 10.43 m^2)

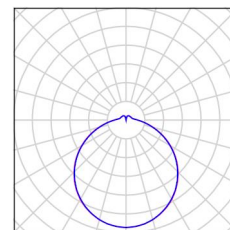
TECHNISERV, spol. s r.o.
Divize 2
Moskevská 86
101 00 Praha 10

Zpracovatel Petr Váňa
Telefon +420 603 489 422
Fax
e-mail pvana@techniserv.cz

110 - Umývárna se sprchou / Kusovník svítidel

2 ks

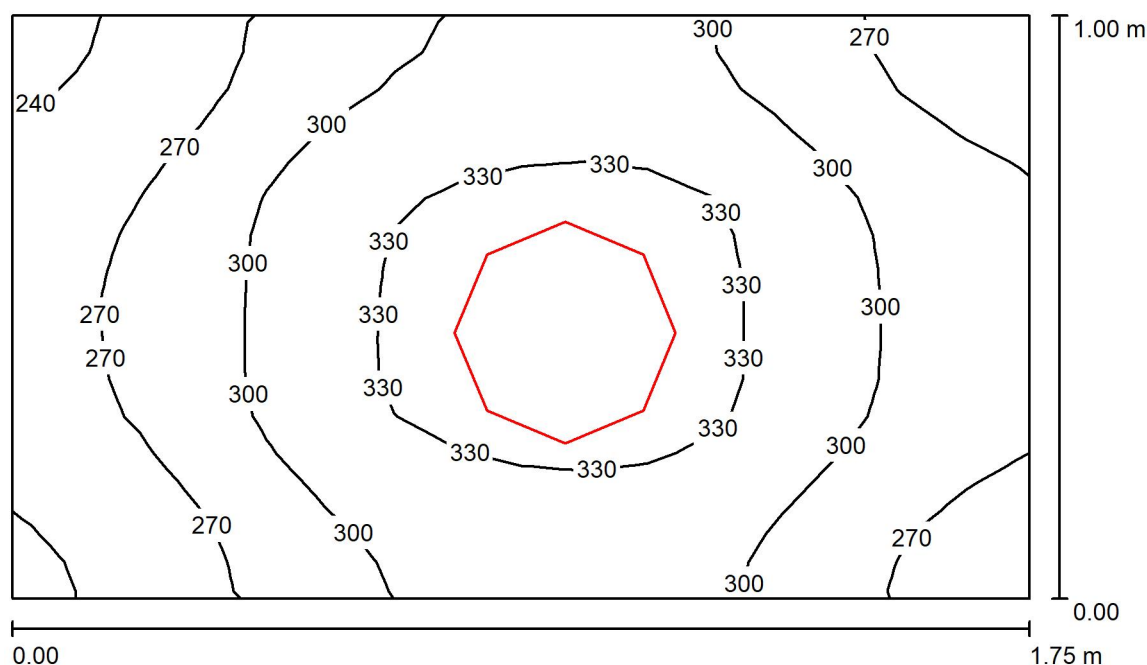
3FFILIPPI 34330 3F Petra OP 380 22W LED
C. výrobku: 34330
Světelný tok (Svítidlo): 2978 lm
Světelný tok (Zdroje:): 2978 lm
Výkon svítidla: 25.0 W
Klasifikace svítidel dle CIE: 90
Kód CIE Flux Code: 43 73 91 90 100
Osazení: 1 x LED R - 840 (Opravný faktor 1.000).



TECHNISERV, spol. s r.o.
Divize 2
Moskevská 86
101 00 Praha 10

Zpracovatel Petr Váňa
Telefon +420 603 489 422
Fax
e-mail pvana@techniserv.cz

111 - WC učitelé / Shrnutí



Výška místnosti: 2.800 m, Montážní výška: 2.800 m, Činitel údržby: 0.80

Hodnoty v Lux, Měřítko 1:13

Plocha	ρ [%]	E_m [lx]	E_{min} [lx]	E_{max} [lx]	E_{min} / E_m
Uživatelská úroveň	/	298	232	347	0.779
Podlaha	20	163	142	176	0.871
Strop	70	282	131	1124	0.465
Stěny (4)	50	259	63	1238	/

Uživatelská úroveň:

Výška: 0.850 m
Rastr: 16 x 16 Body
Okrajová zóna: 0.000 m

Kusovník svítidel

Č.	ks	Označení (Opravný faktor)	Φ (Svítilo) [lm]	Φ (Zdroje:) [lm]	P [W]
1	1	3FFILIPPI 34330 3F Petra OP 380 22W LED (1.000)	2978	2978	25.0
Celkem:			2978	2978	25.0

Specifický příkon: $14.29 \text{ W/m}^2 = 4.79 \text{ W/m}^2/100 \text{ lx}$ (Základní plocha: 1.75 m^2)

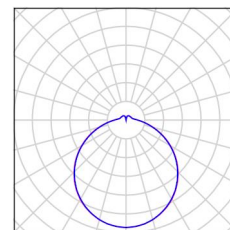
TECHNISERV, spol. s r.o.
Divize 2
Moskevská 86
101 00 Praha 10

Zpracovatel Petr Váňa
Telefon +420 603 489 422
Fax
e-mail pvana@techniserv.cz

111 - WC učitelé / Kusovník svítidel

1 ks

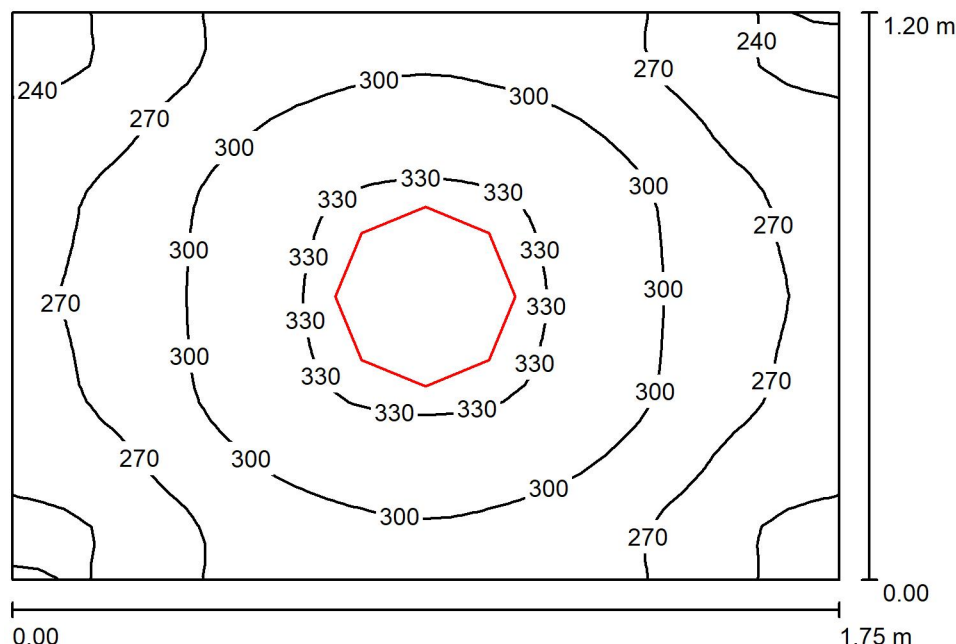
3FFILIPPI 34330 3F Petra OP 380 22W LED
C. výrobku: 34330
Světelný tok (Svítidlo): 2978 lm
Světelný tok (Zdroje:): 2978 lm
Výkon svítidla: 25.0 W
Klasifikace svítidel dle CIE: 90
Kód CIE Flux Code: 43 73 91 90 100
Osazení: 1 x LED R - 840 (Opravný faktor 1.000).



TECHNISERV, spol. s r.o.
Divize 2
Moskevská 86
101 00 Praha 10

Zpracovatel Petr Váňa
Telefon +420 603 489 422
Fax
e-mail pvana@techniserv.cz

112 - Předsíň učitelé / Shrnutí



Výška místnosti: 2.800 m, Montážní výška: 2.800 m, Činitel údržby: 0.80

Hodnoty v Lux, Měřítko 1:16

Plocha	ρ [%]	E_m [lx]	E_{min} [lx]	E_{max} [lx]	E_{min} / E_m
Uživatelská úroveň	/	290	229	338	0.790
Podlaha	20	163	145	178	0.888
Strop	70	239	124	1052	0.519
Stěny (4)	50	236	68	767	/

Uživatelská úroveň:

Výška: 0.850 m
Rastr: 32 x 32 Body
Okrajová zóna: 0.000 m

Kusovník svítidel

Č.	ks	Označení (Opravný faktor)	Φ (Svítidlo) [lm]	Φ (Zdroje:) [lm]	P [W]
1	1	3FFILIPPI 34330 3F Petra OP 380 22W LED (1.000)	2978	2978	25.0
Celkem:			2978	2978	25.0

Specifický příkon: $11.92 \text{ W/m}^2 = 4.11 \text{ W/m}^2/100 \text{ lx}$ (Základní plocha: 2.10 m^2)

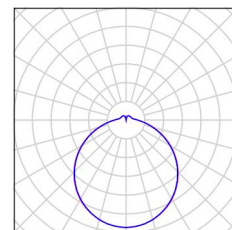
TECHNISERV, spol. s r.o.
Divize 2
Moskevská 86
101 00 Praha 10

Zpracovatel Petr Váňa
Telefon +420 603 489 422
Fax
e-mail pvana@techniserv.cz

112 - Předsíň učitelé / Kusovník svítidel

1 ks

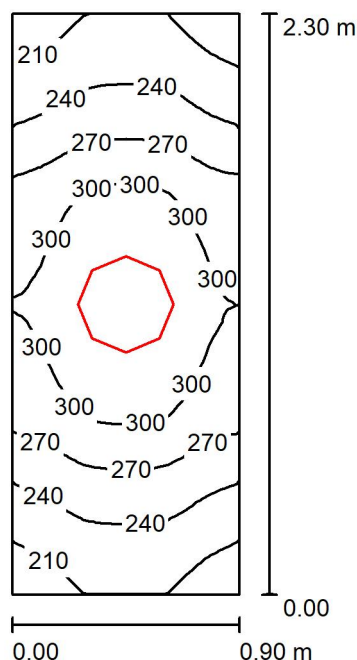
3FFILIPPI 34330 3F Petra OP 380 22W LED
C. výrobku: 34330
Světelný tok (Svítidlo): 2978 lm
Světelný tok (Zdroje:): 2978 lm
Výkon svítidla: 25.0 W
Klasifikace svítidel dle CIE: 90
Kód CIE Flux Code: 43 73 91 90 100
Osazení: 1 x LED R - 840 (Opravný faktor 1.000).



TECHNISERV, spol. s r.o.
Divize 2
Moskevská 86
101 00 Praha 10

Zpracovatel Petr Váňa
Telefon +420 603 489 422
Fax
e-mail pvana@techniserv.cz

113 - Sprcha učitelé / Shrnutí



Výška místnosti: 2.800 m, Montážní výška: 2.800 m, Činitel údržby: 0.80

Hodnoty v Lux, Měřítko 1:30

Plocha	ρ [%]	E_m [lx]	E_{min} [lx]	E_{max} [lx]	E_{min} / E_m
Uživatelská úroveň	/	268	195	327	0.726
Podlaha	20	150	127	167	0.843
Strop	70	240	92	1011	0.382
Stěny (4)	50	220	56	1290	/

Uživatelská úroveň:

Výška: 0.850 m
Rastr: 32 x 16 Body
Okrajová zóna: 0.000 m

Kusovník svítidel

Č.	ks	Označení (Opravný faktor)	Φ (Svítidlo) [lm]	Φ (Zdroje:) [lm]	P [W]
1	1	3FFILIPPI 34330 3F Petra OP 380 22W LED (1.000)	2978	2978	25.0
Celkem:			2978	2978	25.0

Specifický příkon: $12.08 \text{ W/m}^2 = 4.51 \text{ W/m}^2/100 \text{ lx}$ (Základní plocha: 2.07 m^2)

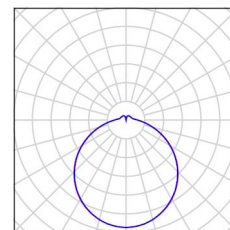
TECHNISERV, spol. s r.o.
Divize 2
Moskevská 86
101 00 Praha 10

Zpracovatel Petr Váňa
Telefon +420 603 489 422
Fax
e-mail pvana@techniserv.cz

113 - Sprcha učitelé / Kusovník svítidel

1 ks

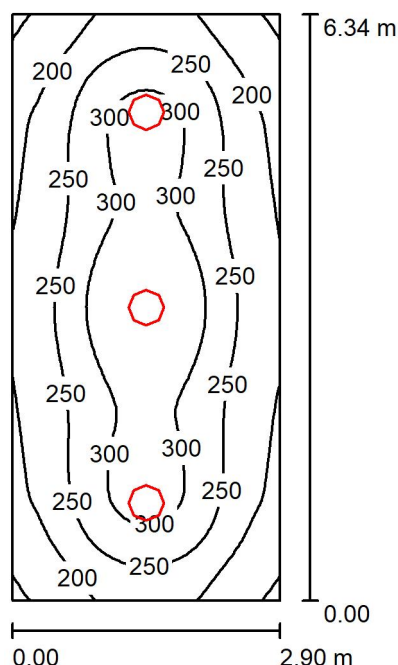
3FFILIPPI 34330 3F Petra OP 380 22W LED
C. výrobku: 34330
Světelný tok (Svítidlo): 2978 lm
Světelný tok (Zdroje:): 2978 lm
Výkon svítidla: 25.0 W
Klasifikace svítidel dle CIE: 90
Kód CIE Flux Code: 43 73 91 90 100
Osazení: 1 x LED R - 840 (Opravný faktor 1.000).



TECHNISERV, spol. s r.o.
Divize 2
Moskevská 86
101 00 Praha 10

Zpracovatel Petr Váňa
Telefon +420 603 489 422
Fax
e-mail pvana@techniserv.cz

114 - Šatna / Shrnutí



Výška místnosti: 2.800 m, Montážní výška: 2.800 m, Činitel údržby: 0.80

Hodnoty v Lux, Měřítko 1:82

Plocha	ρ [%]	E_m [lx]	E_{min} [lx]	E_{max} [lx]	E_{min} / E_m
Uživatelská úroveň	/	251	145	346	0.578
Podlaha	20	193	128	237	0.666
Strop	70	98	51	970	0.526
Stěny (4)	50	145	81	273	/

Uživatelská úroveň:

Výška: 0.850 m
Rastr: 64 x 32 Body
Okrajová zóna: 0.000 m

UGR

Levá stěna
Spodní stěna
(CIE, SHR = 0.25.)

Podél-
Příčně
k ose svítidla

Kusovník svítidel

Č.	ks	Označení (Opravný faktor)	Φ (Svítidlo) [lm]	Φ (Zdroje:) [lm]	P [W]
1	3	3FFILIPPI 34330 3F Petra OP 380 22W LED (1.000)	2978	2978	25.0
Celkem:			8934	8934	75.0

Specifický příkon: $4.08 \text{ W/m}^2 = 1.62 \text{ W/m}^2/100 \text{ lx}$ (Základní plocha: 18.39 m^2)

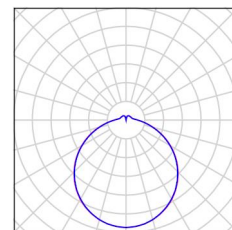
TECHNISERV, spol. s r.o.
Divize 2
Moskevská 86
101 00 Praha 10

Zpracovatel Petr Váňa
Telefon +420 603 489 422
Fax
e-mail pvana@techniserv.cz

114 - Šatna / Kusovník svítidel

3 ks

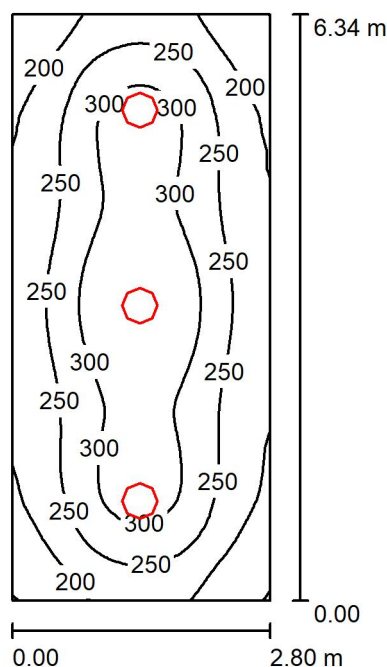
3FFILIPPI 34330 3F Petra OP 380 22W LED
C. výrobku: 34330
Světelný tok (Svítidlo): 2978 lm
Světelný tok (Zdroje:): 2978 lm
Výkon svítidla: 25.0 W
Klasifikace svítidel dle CIE: 90
Kód CIE Flux Code: 43 73 91 90 100
Osazení: 1 x LED R - 840 (Opravný faktor 1.000).



TECHNISERV, spol. s r.o.
Divize 2
Moskevská 86
101 00 Praha 10

Zpracovatel Petr Váňa
Telefon +420 603 489 422
Fax
e-mail pvana@techniserv.cz

115 - Šatna / Shrnutí



Výška místnosti: 2.800 m, Montážní výška: 2.800 m, Činitel údržby: 0.80

Hodnoty v Lux, Měřítko 1:82

Plocha	ρ [%]	E_m [lx]	E_{min} [lx]	E_{max} [lx]	E_{min} / E_m
Uživatelská úroveň	/	257	149	349	0.580
Podlaha	20	196	128	239	0.654
Strop	70	101	53	979	0.522
Stěny (4)	50	149	83	283	/

Uživatelská úroveň:

Výška: 0.850 m
Rastr: 64 x 32 Body
Okrajová zóna: 0.000 m

UGR

Levá stěna
Spodní stěna
(CIE, SHR = 0.25.)

Podél-
Příčně
k ose svítidla

Kusovník svítidel

Č.	ks	Označení (Opravný faktor)	Φ (Svítidlo) [lm]	Φ (Zdroje:) [lm]	P [W]
1	3	3FFILIPPI 34330 3F Petra OP 380 22W LED (1.000)	2978	2978	25.0
Celkem:			8934	8934	75.0

Specifický příkon: $4.23 \text{ W/m}^2 = 1.65 \text{ W/m}^2/100 \text{ lx}$ (Základní plocha: 17.74 m^2)

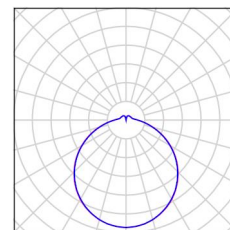
TECHNISERV, spol. s r.o.
Divize 2
Moskevská 86
101 00 Praha 10

Zpracovatel Petr Váňa
Telefon +420 603 489 422
Fax
e-mail pvana@techniserv.cz

115 - Šatna / Kusovník svítidel

3 ks

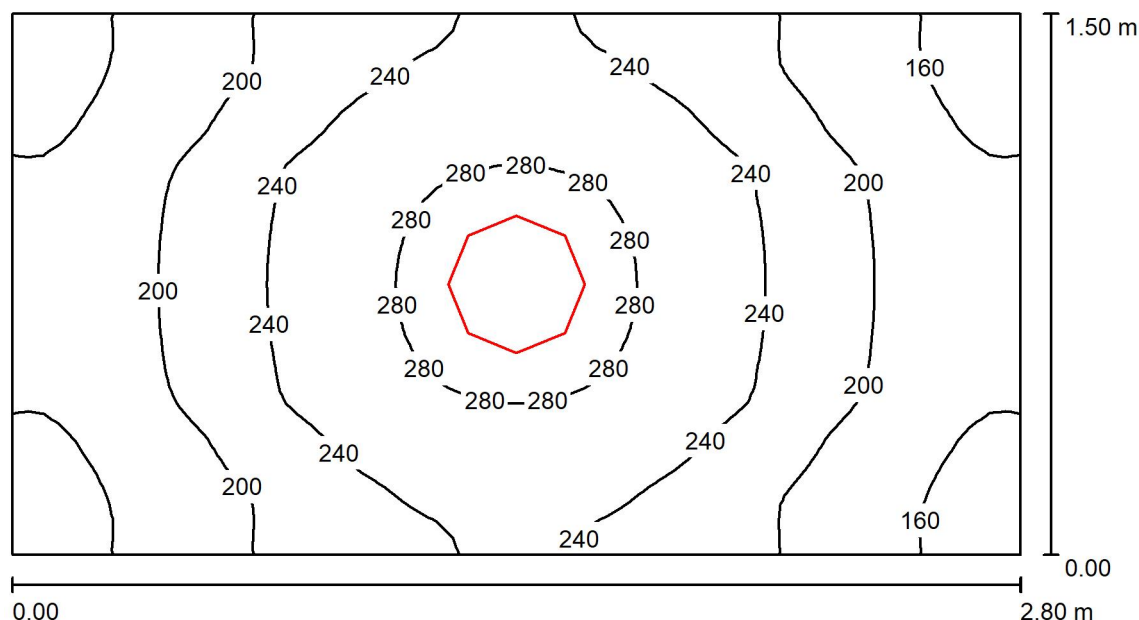
3FFILIPPI 34330 3F Petra OP 380 22W LED
C. výrobku: 34330
Světelný tok (Svítidlo): 2978 lm
Světelný tok (Zdroje:): 2978 lm
Výkon svítidla: 25.0 W
Klasifikace svítidel dle CIE: 90
Kód CIE Flux Code: 43 73 91 90 100
Osazení: 1 x LED R - 840 (Opravný faktor 1.000).



TECHNISERV, spol. s r.o.
Divize 2
Moskevská 86
101 00 Praha 10

Zpracovatel Petr Váňa
Telefon +420 603 489 422
Fax
e-mail pvana@techniserv.cz

116 - Úklidová místnost / Shrnutí



Výška místnosti: 2.800 m, Montážní výška: 2.800 m, Činitel údržby: 0.80

Hodnoty v Lux, Měřítko 1:21

Plocha	ρ [%]	E_m [lx]	E_{min} [lx]	E_{max} [lx]	E_{min} / E_m
Uživatelská úroveň	/	219	143	295	0.651
Podlaha	20	138	109	160	0.795
Strop	70	126	58	968	0.460
Stěny (4)	50	146	58	479	/

Uživatelská úroveň:

Výška: 0.850 m
Rastr: 64 x 32 Body
Okrajová zóna: 0.000 m

Kusovník svítidel

Č.	ks	Označení (Opravný faktor)	Φ (Svítidlo) [lm]	Φ (Zdroje:) [lm]	P [W]
1	1	3FFILIPPI 34330 3F Petra OP 380 22W LED (1.000)	2978	2978	25.0
Celkem:			2978	2978	25.0

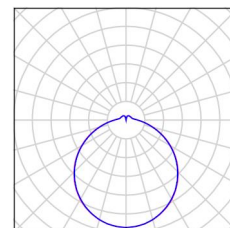
Specifický příkon: $5.95 \text{ W/m}^2 = 2.72 \text{ W/m}^2/100 \text{ lx}$ (Základní plocha: 4.20 m^2)

TECHNISERV, spol. s r.o.
Divize 2
Moskevská 86
101 00 Praha 10

Zpracovatel Petr Váňa
Telefon +420 603 489 422
Fax
e-mail pvana@techniserv.cz

116 - Úklidová místnost / Kusovník svítidel

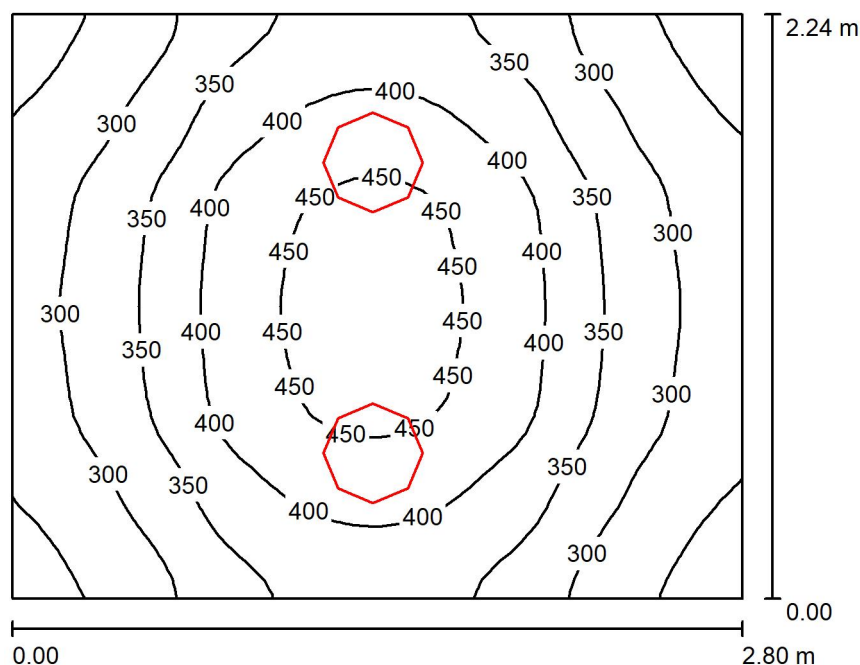
1 ks 3FFILIPPI 34330 3F Petra OP 380 22W LED
C. výrobku: 34330
Světelný tok (Svítidlo): 2978 lm
Světelný tok (Zdroje:): 2978 lm
Výkon svítidla: 25.0 W
Klasifikace svítidel dle CIE: 90
Kód CIE Flux Code: 43 73 91 90 100
Osazení: 1 x LED R - 840 (Opravný faktor 1.000).



TECHNISERV, spol. s r.o.
Divize 2
Moskevská 86
101 00 Praha 10

Zpracovatel Petr Váňa
Telefon +420 603 489 422
Fax
e-mail pvana@techniserv.cz

117 - Umývárna se sprchou / Shrnutí



Výška místnosti: 2.800 m, Montážní výška: 2.800 m, Činitel údržby: 0.80

Hodnoty v Lux, Měřítko 1:29

Plocha	ρ [%]	E_m [lx]	E_{min} [lx]	E_{max} [lx]	E_{min} / E_m
Uživatelská úroveň	/	354	223	472	0.631
Podlaha	20	240	185	280	0.771
Strop	70	180	83	1047	0.465
Stěny (4)	50	227	110	880	/

Uživatelská úroveň:

Výška: 0.850 m
Rastr: 32 x 32 Body
Okrajová zóna: 0.000 m

Kusovník svítidel

Č.	ks	Označení (Opravný faktor)	Φ (Svítidlo) [lm]	Φ (Zdroje:) [lm]	P [W]
1	2	3FFILIPPI 34330 3F Petra OP 380 22W LED (1.000)	2978	2978	25.0
Celkem:			5956	5956	50.0

Specifický příkon: $7.99 \text{ W/m}^2 = 2.26 \text{ W/m}^2/100 \text{ lx}$ (Základní plocha: 6.26 m^2)

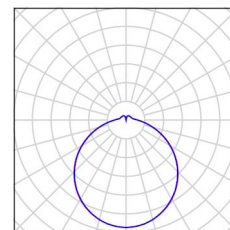
TECHNISERV, spol. s r.o.
Divize 2
Moskevská 86
101 00 Praha 10

Zpracovatel Petr Váňa
Telefon +420 603 489 422
Fax
e-mail pvana@techniserv.cz

117 - Umývárna se sprchou / Kusovník svítidel

2 ks

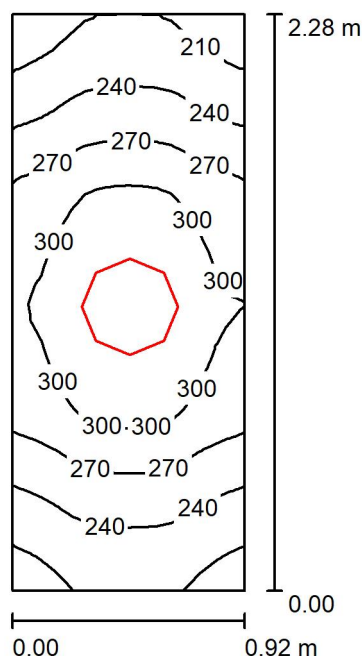
3FFILIPPI 34330 3F Petra OP 380 22W LED
C. výrobku: 34330
Světelný tok (Svítidlo): 2978 lm
Světelný tok (Zdroje:): 2978 lm
Výkon svítidla: 25.0 W
Klasifikace svítidel dle CIE: 90
Kód CIE Flux Code: 43 73 91 90 100
Osazení: 1 x LED R - 840 (Opravný faktor 1.000).



TECHNISERV, spol. s r.o.
Divize 2
Moskevská 86
101 00 Praha 10

Zpracovatel Petr Váňa
Telefon +420 603 489 422
Fax
e-mail pvana@techniserv.cz

118 - Sprcha učitelé / Shrnutí



Výška místnosti: 2.800 m, Montážní výška: 2.800 m, Činitel údržby: 0.80

Hodnoty v Lux, Měřítko 1:30

Plocha	ρ [%]	E_m [lx]	E_{min} [lx]	E_{max} [lx]	E_{min} / E_m
Uživatelská úroveň	/	269	193	328	0.718
Podlaha	20	151	126	168	0.834
Strop	70	238	98	1098	0.411
Stěny (4)	50	220	57	1265	/

Uživatelská úroveň:

Výška: 0.850 m
Rastr: 16 x 32 Body
Okrajová zóna: 0.000 m

Kusovník svítidel

Č.	ks	Označení (Opravný faktor)	Φ (Svítidlo) [lm]	Φ (Zdroje:) [lm]	P [W]
1	1	3FFILIPPI 34330 3F Petra OP 380 22W LED (1.000)	2978	2978	25.0
Celkem:			2978	2978	25.0

Specifický příkon: $11.90 \text{ W/m}^2 = 4.43 \text{ W/m}^2/100 \text{ lx}$ (Základní plocha: 2.10 m^2)

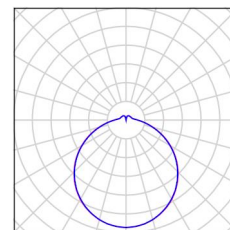
TECHNISERV, spol. s r.o.
Divize 2
Moskevská 86
101 00 Praha 10

Zpracovatel Petr Váňa
Telefon +420 603 489 422
Fax
e-mail pvana@techniserv.cz

118 - Sprcha učitelé / Kusovník svítidel

1 ks

3FFILIPPI 34330 3F Petra OP 380 22W LED
C. výrobku: 34330
Světelný tok (Svítidlo): 2978 lm
Světelný tok (Zdroje:): 2978 lm
Výkon svítidla: 25.0 W
Klasifikace svítidel dle CIE: 90
Kód CIE Flux Code: 43 73 91 90 100
Osazení: 1 x LED R - 840 (Opravný faktor 1.000).



TECHNISERV, spol. s r.o.
Divize 2
Moskevská 86
101 00 Praha 10

Zpracovatel Petr Váňa
Telefon +420 603 489 422
Fax
e-mail pvana@techniserv.cz

118 - Sprcha učitelé / Světelně technické výsledky

Celkový světelný tok: 2978 lm
Celkový výkon: 25.0 W
Činitel údržby: 0.80
Okrajová zóna: 0.000 m

Plocha	Průměrné intenzity osvětlení [lx]			Stupeň odrazu [%]	Průměrný jas [cd/m²]
	přímé	nepřímé	celkový		
Uživatelská úroveň	156	113	269	/	/
Podlaha	83	68	151	20	9.61
Strop	85	152	238	70	53
Stěna 1	88	99	187	50	30
Stěna 2	124	110	234	50	37
Stěna 3	85	97	183	50	29
Stěna 4	123	110	233	50	37

Rovnoměrnosti na pracovní rovině

E_{\min} / E_{\max} : 0.718 (1:1)

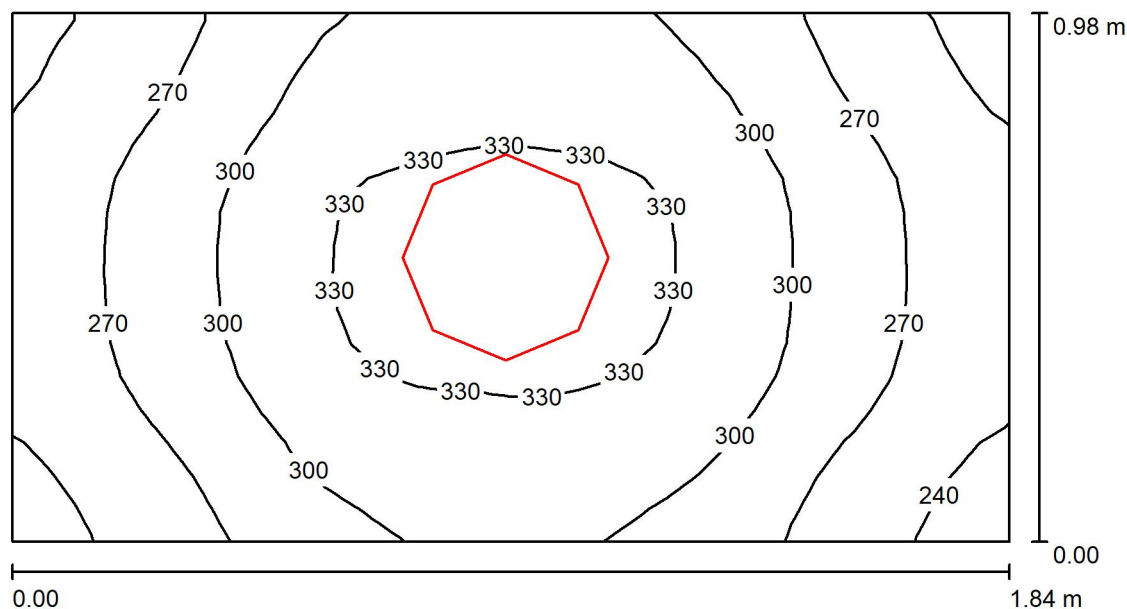
E_{\min} / E_{\max} : 0.590 (1:2)

Specifický příkon: $11.90 \text{ W/m}^2 = 4.43 \text{ W/m}^2/100 \text{ lx}$ (Základní plocha: 2.10 m^2)

TECHNISERV, spol. s r.o.
Divize 2
Moskevská 86
101 00 Praha 10

Zpracovatel Petr Váňa
Telefon +420 603 489 422
Fax
e-mail pvana@techniserv.cz

119 - WC učitelé / Shrnutí



Výška místnosti: 2.800 m, Montážní výška: 2.800 m, Činitel údržby: 0.80

Hodnoty v Lux, Měřítko 1:14

Plocha	ρ [%]	E_m [lx]	E_{min} [lx]	E_{max} [lx]	E_{min} / E_m
Uživatelská úroveň	/	294	229	342	0.782
Podlaha	20	161	139	175	0.863
Strop	70	275	121	1115	0.442
Stěny (4)	50	252	62	1256	/

Uživatelská úroveň:

Výška: 0.850 m
Rastr: 32 x 16 Body
Okrajová zóna: 0.000 m

Kusovník svítidel

Č.	ks	Označení (Opravný faktor)	Φ (Svítilno) [lm]	Φ (Zdroje:) [lm]	P [W]
1	1	3FFILIPPI 34330 3F Petra OP 380 22W LED (1.000)	2978	2978	25.0
Celkem:			2978	2978	25.0

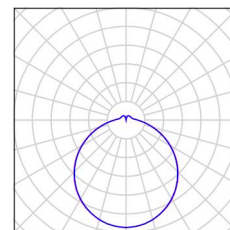
Specifický příkon: $13.87 \text{ W/m}^2 = 4.73 \text{ W/m}^2/100 \text{ lx}$ (Základní plocha: 1.80 m^2)

TECHNISERV, spol. s r.o.
Divize 2
Moskevská 86
101 00 Praha 10

Zpracovatel Petr Váňa
Telefon +420 603 489 422
Fax
e-mail pvana@techniserv.cz

119 - WC učitelé / Kusovník svítidel

1 ks 3FFILIPPI 34330 3F Petra OP 380 22W LED
C. výrobku: 34330
Světelný tok (Svítidlo): 2978 lm
Světelný tok (Zdroje:): 2978 lm
Výkon svítidla: 25.0 W
Klasifikace svítidel dle CIE: 90
Kód CIE Flux Code: 43 73 91 90 100
Osazení: 1 x LED R - 840 (Opravný faktor 1.000).



TECHNISERV, spol. s r.o.
Divize 2
Moskevská 86
101 00 Praha 10

Zpracovatel Petr Váňa
Telefon +420 603 489 422
Fax
e-mail pvana@techniserv.cz

119 - WC učitelé / Světelné technické výsledky

Celkový světelný tok: 2978 lm
Celkový výkon: 25.0 W
Činitel údržby: 0.80
Okrajová zóna: 0.000 m

Plocha	Průměrné intenzity osvětlení [lx]			Stupeň odrazu [%]	Průměrný jas [cd/m²]
	přímé	nepřímé	celkový		
Uživatelská úroveň	166	128	294	/	/
Podlaha	86	75	161	20	10
Strop	100	175	275	70	61
Stěna 1	135	125	260	50	41
Stěna 2	109	118	227	50	36
Stěna 3	145	124	269	50	43
Stěna 4	111	119	230	50	37

Rovnoměrnosti na pracovní rovině

E_{\min} / E_{\max} : 0.782 (1:1)

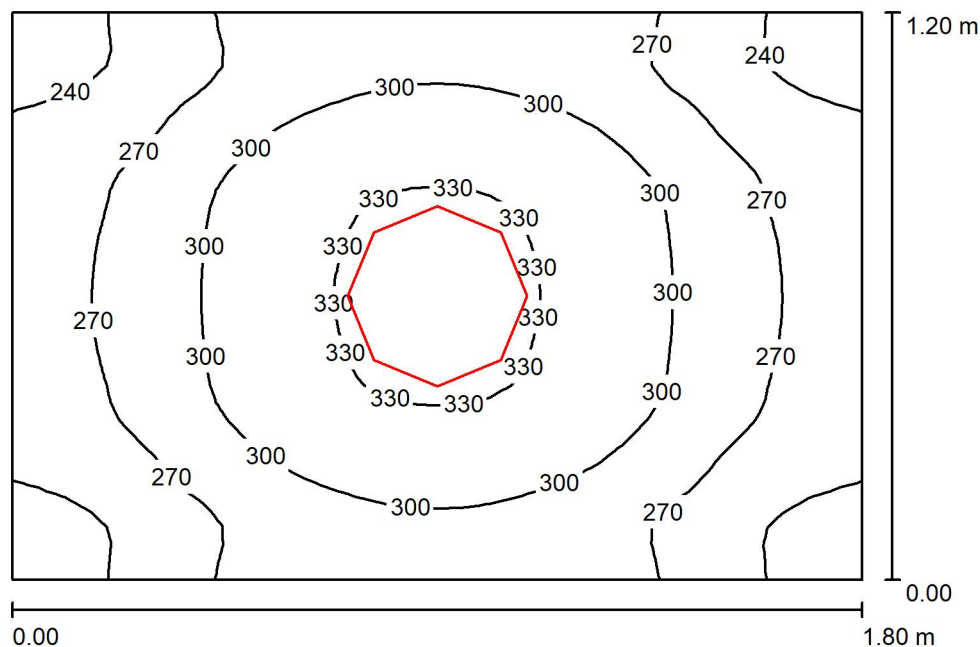
E_{\min} / E_{\max} : 0.671 (1:1)

Specifický příkon: $13.87 \text{ W/m}^2 = 4.73 \text{ W/m}^2/100 \text{ lx}$ (Základní plocha: 1.80 m^2)

TECHNISERV, spol. s r.o.
Divize 2
Moskevská 86
101 00 Praha 10

Zpracovatel Petr Váňa
Telefon +420 603 489 422
Fax
e-mail pvana@techniserv.cz

120 - Předsíň učitelé / Shrnutí



Výška místnosti: 2.800 m, Montážní výška: 2.800 m, Činitel údržby: 0.80

Hodnoty v Lux, Měřítko 1:16

Plocha	ρ [%]	E_m [lx]	E_{min} [lx]	E_{max} [lx]	E_{min} / E_m
Uživatelská úroveň	/	287	226	336	0.787
Podlaha	20	162	140	177	0.866
Strop	70	233	113	1031	0.484
Stěny (4)	50	231	68	765	/

Uživatelská úroveň:

Výška: 0.850 m
Rastr: 32 x 32 Body
Okrajová zóna: 0.000 m

Kusovník svítidel

Č.	ks	Označení (Opravný faktor)	Φ (Svítidlo) [lm]	Φ (Zdroje:) [lm]	P [W]
1	1	3FFILIPPI 34330 3F Petra OP 380 22W LED (1.000)	2978	2978	25.0
Celkem:			2978	2978	25.0

Specifický příkon: $11.60 \text{ W/m}^2 = 4.04 \text{ W/m}^2/100 \text{ lx}$ (Základní plocha: 2.16 m^2)

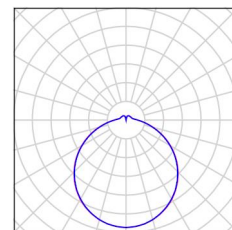
TECHNISERV, spol. s r.o.
Divize 2
Moskevská 86
101 00 Praha 10

Zpracovatel Petr Váňa
Telefon +420 603 489 422
Fax
e-mail pvana@techniserv.cz

120 - Předsíň učitelé / Kusovník svítidel

1 ks

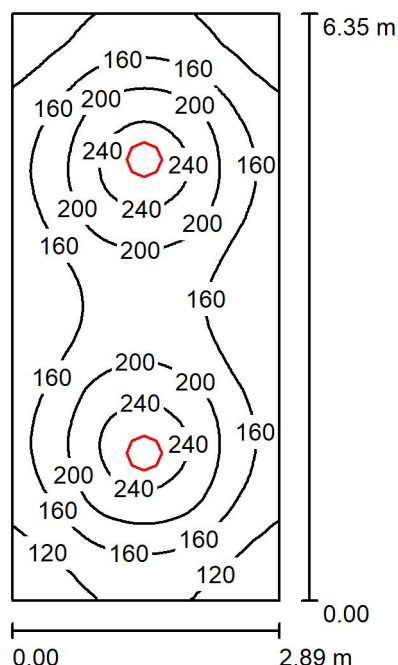
3FFILIPPI 34330 3F Petra OP 380 22W LED
C. výrobku: 34330
Světelný tok (Svítidlo): 2978 lm
Světelný tok (Zdroje:): 2978 lm
Výkon svítidla: 25.0 W
Klasifikace svítidel dle CIE: 90
Kód CIE Flux Code: 43 73 91 90 100
Osazení: 1 x LED R - 840 (Opravný faktor 1.000).



TECHNISERV, spol. s r.o.
Divize 2
Moskevská 86
101 00 Praha 10

Zpracovatel Petr Váňa
Telefon +420 603 489 422
Fax
e-mail pvana@techniserv.cz

121 - Sklad pomůcek / Shrnutí



Výška místnosti: 2.800 m, Montážní výška: 2.800 m, Činitel údržby: 0.80

Hodnoty v Lux, Měřítko 1:82

Plocha	ρ [%]	E_m [lx]	E_{min} [lx]	E_{max} [lx]	E_{min} / E_m
Uživatelská úroveň	/	171	91	264	0.529
Podlaha	20	131	84	159	0.645
Strop	70	65	32	951	0.501
Stěny (4)	50	95	50	155	/

Uživatelská úroveň:

Výška:	0.850 m
Rastr:	128 x 128 Body
Okrajová zóna:	0.000 m

UGR

Levá stěna	18
Spodní stěna	19
(CIE, SHR = 0.25.)	

Podél-	Příčně	k ose svítidla
18	18	
19	19	

Kusovník svítidel

Č.	ks	Označení (Opravný faktor)	Φ (Svítidlo) [lm]	Φ (Zdroje:) [lm]	P [W]
1	2	3FFILIPPI 34330 3F Petra OP 380 22W LED (1.000)	2978	2978	25.0
Celkem:			5956	5956	50.0

Specifický příkon: $2.72 \text{ W/m}^2 = 1.59 \text{ W/m}^2/100 \text{ lx}$ (Základní plocha: 18.38 m^2)

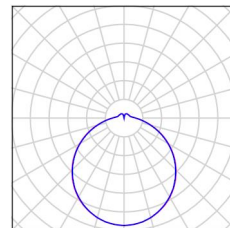
TECHNISERV, spol. s r.o.
Divize 2
Moskevská 86
101 00 Praha 10

Zpracovatel Petr Váňa
Telefon +420 603 489 422
Fax
e-mail pvana@techniserv.cz

121 - Sklad pomůcek / Kusovník svítidel

2 ks

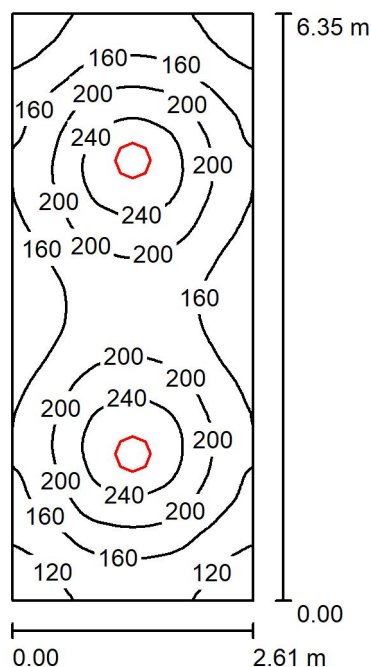
3FFILIPPI 34330 3F Petra OP 380 22W LED
C. výrobku: 34330
Světelný tok (Svítidlo): 2978 lm
Světelný tok (Zdroje:): 2978 lm
Výkon svítidla: 25.0 W
Klasifikace svítidel dle CIE: 90
Kód CIE Flux Code: 43 73 91 90 100
Osazení: 1 x LED R - 840 (Opravný faktor 1.000).



TECHNISERV, spol. s r.o.
Divize 2
Moskevská 86
101 00 Praha 10

Zpracovatel Petr Váňa
Telefon +420 603 489 422
Fax
e-mail pvana@techniserv.cz

122 - Sklad pomůcek / Shrnutí



Výška místnosti: 2.800 m, Montážní výška: 2.800 m, Činitel údržby: 0.80

Hodnoty v Lux, Měřítko 1:82

Plocha	ρ [%]	E_m [lx]	E_{min} [lx]	E_{max} [lx]	E_{min} / E_m
Uživatelská úroveň	/	181	100	269	0.550
Podlaha	20	136	90	163	0.661
Strop	70	71	36	927	0.499
Stěny (4)	50	103	54	179	/

Uživatelská úroveň:

Výška: 0.850 m
Rastr: 128 x 128 Body
Okrajová zóna: 0.000 m

UGR

Levá stěna
Spodní stěna
(CIE, SHR = 0.25.)

Podél-
Příčně
k ose svítidla

Kusovník svítidel

Č.	ks	Označení (Opravný faktor)	Φ (Svítidlo) [lm]	Φ (Zdroje:) [lm]	P [W]
1	2	3FFILIPPI 34330 3F Petra OP 380 22W LED (1.000)	2978	2978	25.0
Celkem:			5956	5956	50.0

Specifický příkon: $3.02 \text{ W/m}^2 = 1.67 \text{ W/m}^2/100 \text{ lx}$ (Základní plocha: 16.57 m^2)

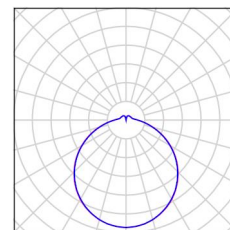
TECHNISERV, spol. s r.o.
Divize 2
Moskevská 86
101 00 Praha 10

Zpracovatel Petr Váňa
Telefon +420 603 489 422
Fax
e-mail pvana@techniserv.cz

122 - Sklad pomůcek / Kusovník svítidel

2 ks

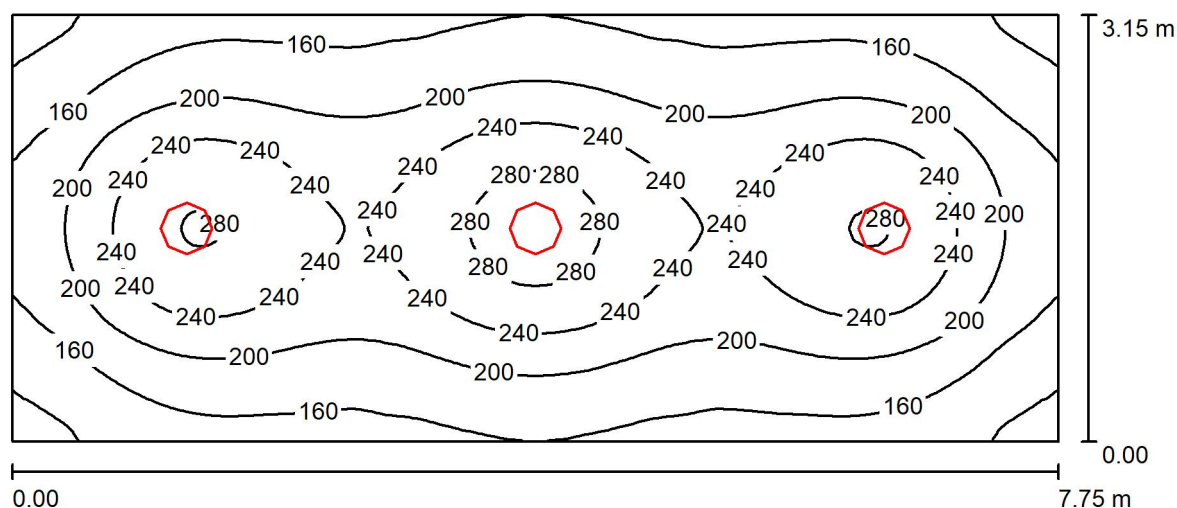
3FFILIPPI 34330 3F Petra OP 380 22W LED
C. výrobku: 34330
Světelný tok (Svítidlo): 2978 lm
Světelný tok (Zdroje:): 2978 lm
Výkon svítidla: 25.0 W
Klasifikace svítidel dle CIE: 90
Kód CIE Flux Code: 43 73 91 90 100
Osazení: 1 x LED R - 840 (Opravný faktor 1.000).



TECHNISERV, spol. s r.o.
Divize 2
Moskevská 86
101 00 Praha 10

Zpracovatel Petr Váňa
Telefon +420 603 489 422
Fax
e-mail pvana@techniserv.cz

123 - Sklad zahradního náčiní / Shrnutí



Výška místnosti: 2.800 m, Montážní výška: 2.800 m, Činitel údržby: 0.80

Hodnoty v Lux, Měřítko 1:56

Plocha	ρ [%]	E_m [lx]	E_{min} [lx]	E_{max} [lx]	E_{min} / E_m
Uživatelská úroveň	/	203	107	300	0.526
Podlaha	20	160	103	200	0.645
Strop	70	75	39	951	0.527
Stěny (4)	50	113	62	189	/

Uživatelská úroveň:

Výška:	0.850 m
Rastr:	128 x 128 Body
Okrajová zóna:	0.000 m

UGR

Levá stěna	20
Spodní stěna	18
(CIE, SHR = 0.25.)	

Podél- Příčně k ose svítidla

20	20
18	18

Kusovník svítidel

Č.	ks	Označení (Opravný faktor)	Φ (Svítidlo) [lm]	Φ (Zdroje:) [lm]	P [W]
1	3	3FFILIPPI 34330 3F Petra OP 380 22W LED (1.000)	2978	2978	25.0
Celkem:			8934	8934	75.0

Specifický příkon: $3.07 \text{ W/m}^2 = 1.51 \text{ W/m}^2/100 \text{ lx}$ (Základní plocha: 24.41 m^2)

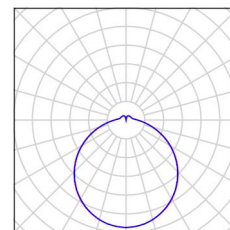
TECHNISERV, spol. s r.o.
Divize 2
Moskevská 86
101 00 Praha 10

Zpracovatel Petr Váňa
Telefon +420 603 489 422
Fax
e-mail pvana@techniserv.cz

123 - Sklad zahradního náčiní / Kusovník svítidel

3 ks

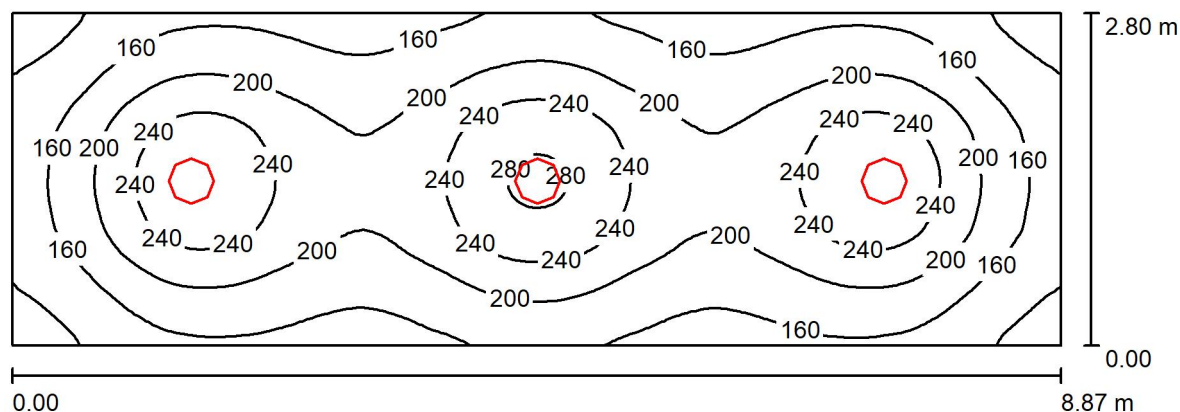
3FFILIPPI 34330 3F Petra OP 380 22W LED
C. výrobku: 34330
Světelný tok (Svítidlo): 2978 lm
Světelný tok (Zdroje:): 2978 lm
Výkon svítidla: 25.0 W
Klasifikace svítidel dle CIE: 90
Kód CIE Flux Code: 43 73 91 90 100
Osazení: 1 x LED R - 840 (Opravný faktor 1.000).



TECHNISERV, spol. s r.o.
Divize 2
Moskevská 86
101 00 Praha 10

Zpracovatel Petr Váňa
Telefon +420 603 489 422
Fax
e-mail pvana@techniserv.cz

124 - Sklad / Shrnutí



Výška místnosti: 2.800 m, Montážní výška: 2.800 m, Činitel údržby: 0.80

Hodnoty v Lux, Měřítko 1:64

Plocha	ρ [%]	E_m [lx]	E_{min} [lx]	E_{max} [lx]	E_{min} / E_m
Uživatelská úroveň	/	194	102	287	0.528
Podlaha	20	151	98	187	0.647
Strop	70	73	38	960	0.525
Stěny (4)	50	109	60	174	/

Uživatelská úroveň:

Výška: 0.850 m
Rastr: 128 x 128 Body
Okrajová zóna: 0.000 m

Kusovník svítidel

Č.	ks	Označení (Opravný faktor)	Φ (Svítidlo) [lm]	Φ (Zdroje:) [lm]	P [W]
1	3	3FFILIPPI 34330 3F Petra OP 380 22W LED (1.000)	2978	2978	25.0
Celkem:			8934	8934	75.0

Specifický příkon: $3.02 \text{ W/m}^2 = 1.56 \text{ W/m}^2/100 \text{ lx}$ (Základní plocha: 24.85 m^2)

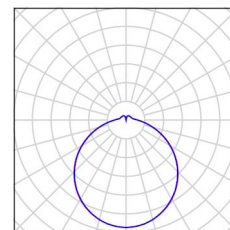
TECHNISERV, spol. s r.o.
Divize 2
Moskevská 86
101 00 Praha 10

Zpracovatel Petr Váňa
Telefon +420 603 489 422
Fax
e-mail pvana@techniserv.cz

124 - Sklad / Kusovník svítidel

3 ks

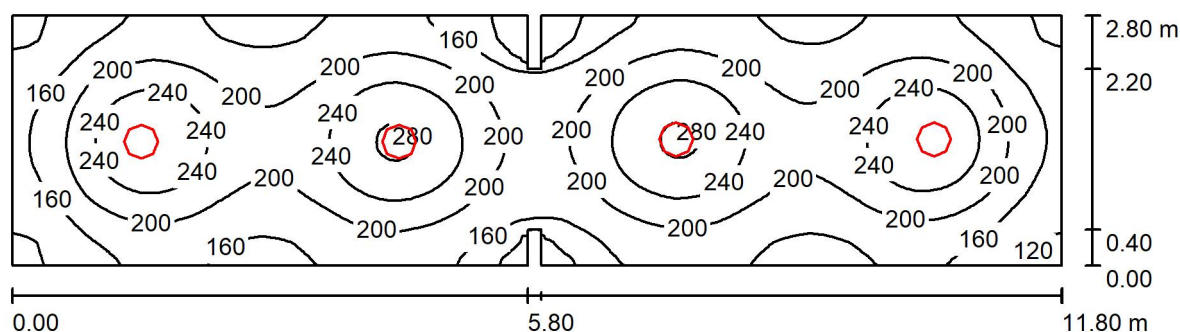
3FFILIPPI 34330 3F Petra OP 380 22W LED
C. výrobku: 34330
Světelný tok (Svítidlo): 2978 lm
Světelný tok (Zdroje:): 2978 lm
Výkon svítidla: 25.0 W
Klasifikace svítidel dle CIE: 90
Kód CIE Flux Code: 43 73 91 90 100
Osazení: 1 x LED R - 840 (Opravný faktor 1.000).



TECHNISERV, spol. s r.o.
Divize 2
Moskevská 86
101 00 Praha 10

Zpracovatel Petr Váňa
Telefon +420 603 489 422
Fax
e-mail pvana@techniserv.cz

125 - Sklad / Shrnutí



Výška místnosti: 2.800 m, Montážní výška: 2.800 m, Činitel údržby: 0.80

Hodnoty v Lux, Měřítko 1:85

Plocha	ρ [%]	E_m [lx]	E_{min} [lx]	E_{max} [lx]	E_{min} / E_m
Uživatelská úroveň	/	196	93	287	0.477
Podlaha	20	154	103	185	0.671
Strop	70	73	42	961	0.580
Stěny (12)	50	108	63	172	/

Uživatelská úroveň:

Výška: 0.850 m
Rastr: 128 x 128 Body
Okrajová zóna: 0.000 m

Kusovník svítidel

Č.	ks	Označení (Opravný faktor)	Φ (Svítidlo) [lm]	Φ (Zdroje:) [lm]	P [W]
1	4	3FFILIPPI 34330 3F Petra OP 380 22W LED (1.000)	2978	2978	25.0
Celkem:			11912	11912	100.0

Specifický příkon: $3.04 \text{ W/m}^2 = 1.55 \text{ W/m}^2/100 \text{ lx}$ (Základní plocha: 32.89 m^2)

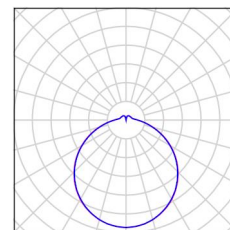
TECHNISERV, spol. s r.o.
Divize 2
Moskevská 86
101 00 Praha 10

Zpracovatel Petr Váňa
Telefon +420 603 489 422
Fax
e-mail pvana@techniserv.cz

125 - Sklad / Kusovník svítidel

4 ks

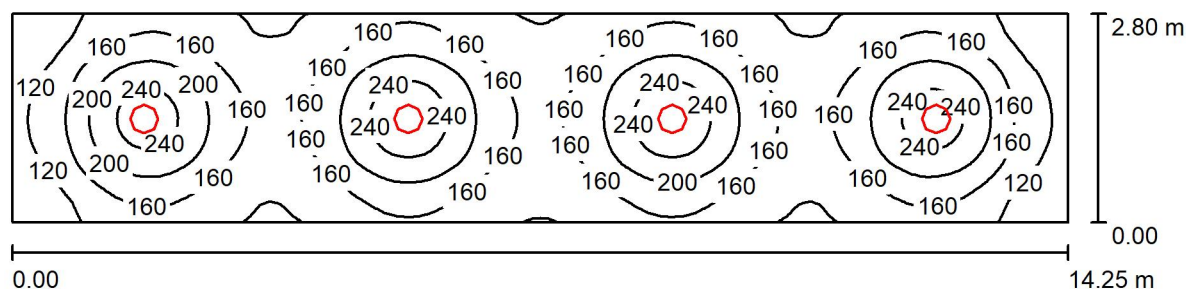
3FFILIPPI 34330 3F Petra OP 380 22W LED
C. výrobku: 34330
Světelný tok (Svítidlo): 2978 lm
Světelný tok (Zdroje:): 2978 lm
Výkon svítidla: 25.0 W
Klasifikace svítidel dle CIE: 90
Kód CIE Flux Code: 43 73 91 90 100
Osazení: 1 x LED R - 840 (Opravný faktor 1.000).



TECHNISERV, spol. s r.o.
Divize 2
Moskevská 86
101 00 Praha 10

Zpracovatel Petr Váňa
Telefon +420 603 489 422
Fax
e-mail pvana@techniserv.cz

126 - Sklad / Shrnutí



Výška místnosti: 2.800 m, Montážní výška: 2.800 m, Činitel údržby: 0.80

Hodnoty v Lux, Měřítko 1:102

Plocha	ρ [%]	E_m [lx]	E_{min} [lx]	E_{max} [lx]	E_{min} / E_m
Uživatelská úroveň	/	168	86	269	0.513
Podlaha	20	133	85	166	0.637
Strop	70	62	34	937	0.544
Stěny (4)	50	94	53	161	/

Uživatelská úroveň:

Výška: 0.850 m
Rastr: 128 x 128 Body
Okrajová zóna: 0.000 m

Kusovník svítidel

Č.	ks	Označení (Opravný faktor)	Φ (Svítidlo) [lm]	Φ (Zdroje:) [lm]	P [W]
1	4	3FFILIPPI 34330 3F Petra OP 380 22W LED (1.000)	2978	2978	25.0
Celkem:			11912	11912	100.0

Specifický příkon: $2.51 \text{ W/m}^2 = 1.49 \text{ W/m}^2/100 \text{ lx}$ (Základní plocha: 39.90 m^2)

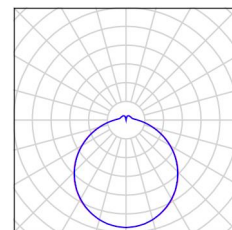
TECHNISERV, spol. s r.o.
Divize 2
Moskevská 86
101 00 Praha 10

Zpracovatel Petr Váňa
Telefon +420 603 489 422
Fax
e-mail pvana@techniserv.cz

126 - Sklad / Kusovník svítidel

4 ks

3FFILIPPI 34330 3F Petra OP 380 22W LED
C. výrobku: 34330
Světelný tok (Svítidlo): 2978 lm
Světelný tok (Zdroje:): 2978 lm
Výkon svítidla: 25.0 W
Klasifikace svítidel dle CIE: 90
Kód CIE Flux Code: 43 73 91 90 100
Osazení: 1 x LED R - 840 (Opravný faktor 1.000).



TECHNISERV, spol. s r.o.
Divize 2
Moskevská 86
101 00 Praha 10

Zpracovatel Petr Váňa
Telefon +420 603 489 422
Fax
e-mail pvana@techniserv.cz

Schodiště / Zadávací protokol

Výška pracovní roviny: 0.000 m
Okrajová zóna: 0.500 m

Činitel údržby: 0.80

Výška místnosti: 2.800 m
Základní plocha: 24.51 m²



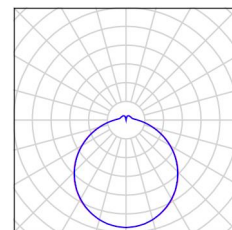
Plocha	Rho [%]	z ([m] [m])	do ([m] [m])	Délka [m]
Podlaha	20	/	/	/
Strop	70	/	/	/
Stěna 1	50	(35.350 -17.950)	(27.690 -17.950)	7.660
Stěna 2	50	(27.690 -17.950)	(27.690 -21.150)	3.200
Stěna 3	50	(27.690 -21.150)	(35.350 -21.150)	7.660
Stěna 4	50	(35.350 -21.150)	(35.350 -17.950)	3.200

TECHNISERV, spol. s r.o.
Divize 2
Moskevská 86
101 00 Praha 10

Zpracovatel Petr Váňa
Telefon +420 603 489 422
Fax
e-mail pvana@techniserv.cz

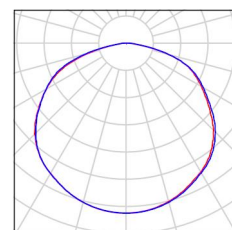
Schodiště / Kusovník svítidel

6 ks 3FFILIPPI 34330 3F Petra OP 380 22W LED
C. výrobku: 34330
Světelný tok (Svítidlo): 2978 lm
Světelný tok (Zdroje:): 2978 lm
Výkon svítidla: 25.0 W
Klasifikace svítidel dle CIE: 90
Kód CIE Flux Code: 43 73 91 90 100
Osazení: 1 x LED R - 840 (Opravný faktor 1.000).



4 ks Gessler LS4XX230L13 LED-Spot LS4 3h_Not
Akku-Leuchte
C. výrobku: LS4XX230L13
Světelný tok (Svítidlo): 0 lm
Světelný tok (Zdroje:): 0 lm
Výkon svítidla: 0.0 W
Nouzové osvětlení: 224 lm, 0.0 W
Klasifikace svítidel dle CIE: 100
Kód CIE Flux Code: 44 76 95 100 100
Osazení: 1 x LS4_EZB (Opravný faktor 1.000).

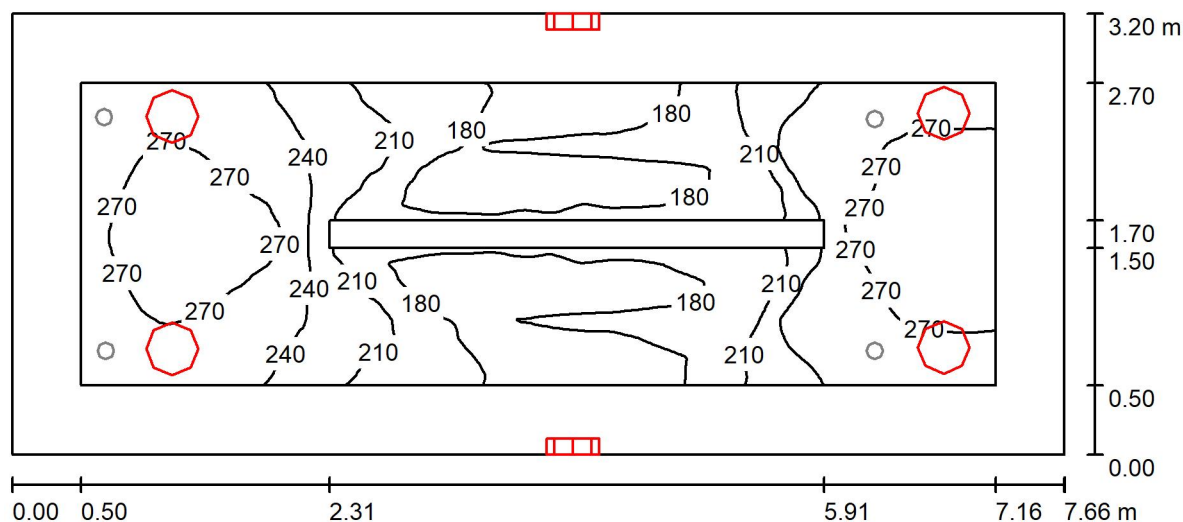
Obrázek svítidla najdete
v našem katalogu
svítidel.



TECHNISERV, spol. s r.o.
Divize 2
Moskevská 86
101 00 Praha 10

Zpracovatel Petr Váňa
Telefon +420 603 489 422
Fax
e-mail pvana@techniserv.cz

Schodiště / Umělé osvětlení / Shrnutí



Výška místnosti: 2.800 m, Činitel údržby: 0.80

Hodnoty v Lux, Měřítko 1:55

Plocha	ρ [%]	E_m [lx]	E_{min} [lx]	E_{max} [lx]	E_{min} / E_m
Uživatelská úroveň	/	227	170	297	0.749
Podlaha	20	219	152	289	0.691
Strop	70	194	81	1033	0.420
Stěny (4)	50	207	87	1082	/

Uživatelská úroveň:

Výška: 0.000 m
Rastr: 128 x 128 Body
Okrajová zóna: 0.500 m

Kusovník svítidel

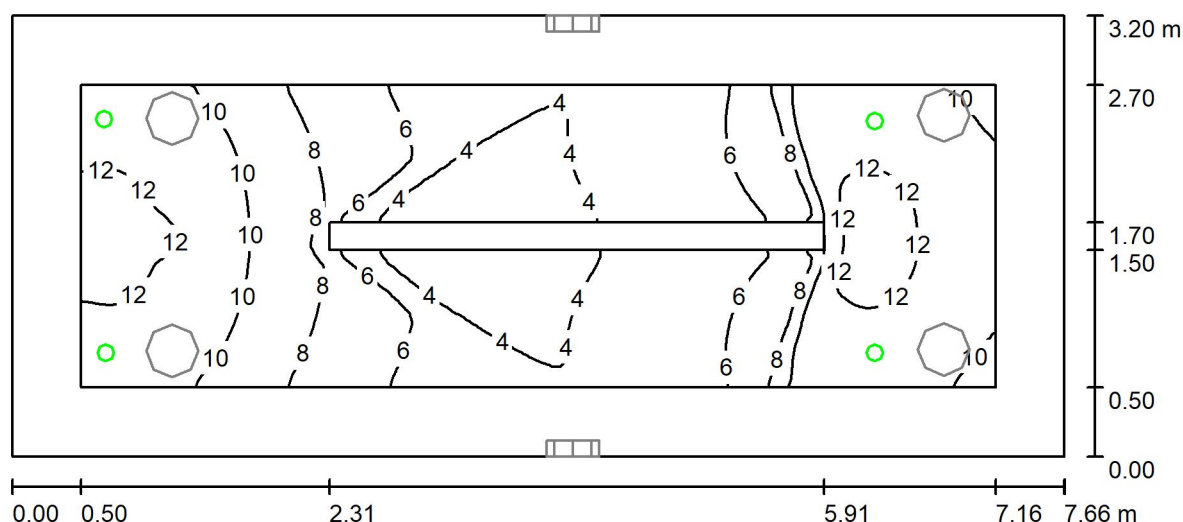
Č.	ks	Označení (Opravný faktor)	Φ (Svítilno) [lm]	Φ (Zdroje:) [lm]	P [W]
1	6	3FFILIPPI 34330 3F Petra OP 380 22W LED (1.000)	2978	2978	25.0
Celkem:			17868	17868	150.0

Specifický příkon: $6.12 \text{ W/m}^2 = 2.70 \text{ W/m}^2/100 \text{ lx}$ (Základní plocha: 24.51 m^2)

TECHNISERV, spol. s r.o.
Divize 2
Moskevská 86
101 00 Praha 10

Zpracovatel Petr Váňa
Telefon +420 603 489 422
Fax
e-mail pvana@techniserv.cz

Schodiště / Nouzové osvětlení / Shrnutí



Výška místnosti: 2.800 m, Činitel údržby: 0.80

Hodnoty v Lux, Měřítko 1:55

Plocha	ρ [%]	E_m [lx]	E_{min} [lx]	E_{max} [lx]	E_{min} / E_m
Uživatelská úroveň	/	7.99	3.49	13	0.436
Podlaha	20	7.98	3.51	13	0.439
Strop	70	0.01	0.00	1.94	0.006
Stěny (4)	50	7.71	0.16	45	/

Uživatelská úroveň:

Výška: 0.000 m
Rastr: 128 x 128 Body
Okrajová zóna: 0.500 m

Scéna s nouzovým osvětlením (EN 1838):

Vypočítává se pouze přímé světlo. Podíl odraženého světla se nebere v úvahu.

Kusovník svítidel

Č.	ks	Označení (Opravný faktor)	Φ (Svítidlo) [lm]	Φ (Zdroje:) [lm]	P [W]
1	4	Gessler LS4XX230L13 LED-Spot LS4 3h_Not Akku-Leuchte (1.000)	224	224	0.0
Celkem:			896	896	0.0

Specifický příkon: $0.00 \text{ W/m}^2 = 0.00 \text{ W/m}^2 / \text{lx}$ (Základní plocha: 24.51 m^2)

Seznam záchranných cest

Č.	Označení	Rastr	E_{\min} [lx]	E_{\min} / E_{\max}	E_{\min} [lx] (Osa)	E_{\min} / E_{\max} (Osa)
1	Úniková cesta 1	32 x 64	3.64	0.288	3.81	0.30 (1 : 3.32)

TECHNISERV, spol. s r.o.
Divize 2
Moskevská 86
101 00 Praha 10

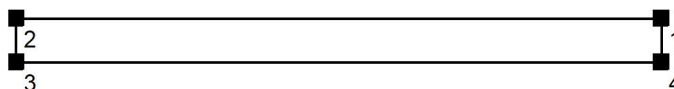
Zpracovatel Petr Váňa
Telefon +420 603 489 422
Fax
e-mail pvana@techniserv.cz

Chodba a zádveří / Zadávací protokol

Výška pracovní roviny: 0.000 m
Okrajová zóna: 0.500 m

Činitel údržby: 0.80

Výška místnosti: 2.800 m
Základní plocha: 51.43 m²



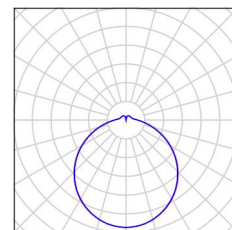
Plocha	Rho [%]	z ([m] [m])	do ([m] [m])	Délka [m]
Podlaha	20	/	/	/
Podlaha_1	20	/	/	/
Strop	70	/	/	/
Strop_1	70	/	/	/
Stěna 1	50	(26.900 -15.800)	(-0.900 -15.800)	27.800
Stěna 2	50	(-0.900 -15.800)	(-0.900 -17.650)	1.850
Stěna 3	50	(-0.900 -17.650)	(26.900 -17.650)	27.800
Stěna 4	50	(26.900 -17.650)	(26.900 -15.800)	1.850

TECHNISERV, spol. s r.o.
Divize 2
Moskevská 86
101 00 Praha 10

Zpracovatel Petr Váňa
Telefon +420 603 489 422
Fax
e-mail pvana@techniserv.cz

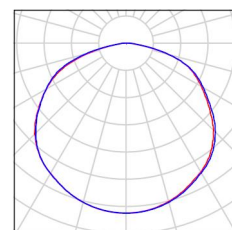
Chodba a zádveří / Kusovník svítidel

9 ks 3FFILIPPI 34330 3F Petra OP 380 22W LED
C. výrobku: 34330
Světelný tok (Svítidlo): 2978 lm
Světelný tok (Zdroje:): 2978 lm
Výkon svítidla: 25.0 W
Klasifikace svítidel dle CIE: 90
Kód CIE Flux Code: 43 73 91 90 100
Osazení: 1 x LED R - 840 (Opravný faktor 1.000).



6 ks Gessler LS4XX230L13 LED-Spot LS4 3h_Not
Akku-Leuchte
C. výrobku: LS4XX230L13
Světelný tok (Svítidlo): 0 lm
Světelný tok (Zdroje:): 0 lm
Výkon svítidla: 0.0 W
Nouzové osvětlení: 224 lm, 0.0 W
Klasifikace svítidel dle CIE: 100
Kód CIE Flux Code: 44 76 95 100 100
Osazení: 1 x LS4_EZB (Opravný faktor 1.000).

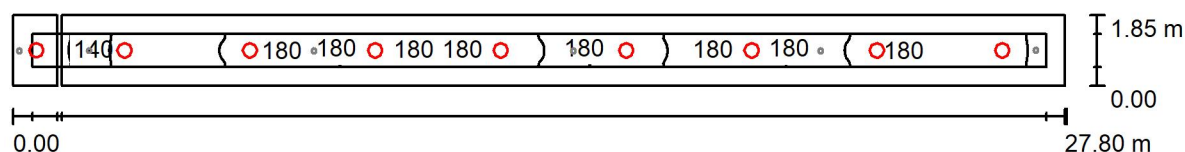
Obrázek svítidla najdete
v našem katalogu
svítidel.



TECHNISERV, spol. s r.o.
Divize 2
Moskevská 86
101 00 Praha 10

Zpracovatel Petr Váňa
Telefon +420 603 489 422
Fax
e-mail pvana@techniserv.cz

Chodba a zádveří / Umělé osvětlení / Shrnutí



Výška místnosti: 2.800 m, Montážní výška: 2.800 m, Činitel údržby: 0.80

Hodnoty v Lux, Měřítko 1:199

Plocha	ρ [%]	E_m [lx]	E_{min} [lx]	E_{max} [lx]	E_{min} / E_m
Uživatelská úroveň	/	176	118	197	0.670
Podlahy (2)	20	169	114	195	/
Stropy (2)	70	100	49	1055	/
Stěny (6)	50	144	67	739	/

Uživatelská úroveň:

Výška: 0.000 m
Rastr: 128 x 128 Body
Okrajová zóna: 0.500 m

Kusovník svítidel

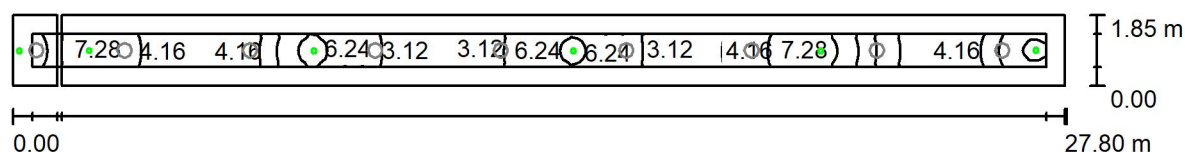
Č.	ks	Označení (Opravný faktor)	Φ (Svítidlo) [lm]	Φ (Zdroje:) [lm]	P [W]
1	9	3FFILIPPI 34330 3F Petra OP 380 22W LED (1.000)	2978	2978	25.0
Celkem:			26802	26802	225.0

Specifický příkon: $4.37 \text{ W/m}^2 = 2.49 \text{ W/m}^2/100 \text{ lx}$ (Základní plocha: 51.43 m^2)

TECHNISERV, spol. s r.o.
Divize 2
Moskevská 86
101 00 Praha 10

Zpracovatel Petr Váňa
Telefon +420 603 489 422
Fax
e-mail pvana@techniserv.cz

Chodba a zádveří / Nouzové osvětlení / Shrnutí



Výška místnosti: 2.800 m, Montážní výška: 2.800 m, Činitel údržby: 0.80

Hodnoty v Lux, Měřítko 1:199

Plocha	ρ [%]	E_m [lx]	E_{min} [lx]	E_{max} [lx]	E_{min} / E_m
Uživatelská úroveň	/	5.09	2.43	7.62	0.476
Podlahy (2)	20	4.96	2.27	7.63	/
Stropy (2)	70	0.01	0.00	1.72	/
Stěny (6)	50	4.45	0.07	681	/

Uživatelská úroveň:

Výška: 0.000 m
Rastr: 128 x 128 Body
Okrajová zóna: 0.500 m

Scéna s nouzovým osvětlením (EN 1838):

Vypočítává se pouze přímé světlo. Podíl odraženého světla se nebere v úvahu.

Kusovník svítidel

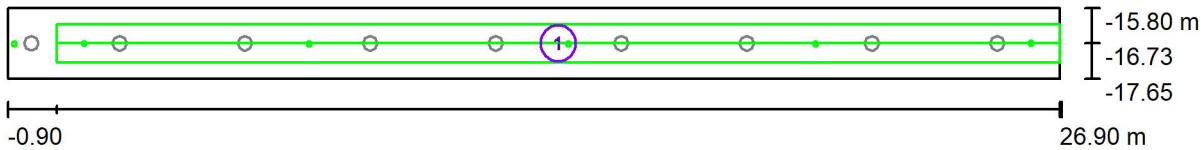
Č.	ks	Označení (Opravný faktor)	Φ (Svítidlo) [lm]	Φ (Zdroje:) [lm]	P [W]
1	6	Gessler LS4XX230L13 LED-Spot LS4 3h_Not Akku-Leuchte (1.000)	224	224	0.0
Celkem:			1344	1344	0.0

Specifický příkon: $0.00 \text{ W/m}^2 = 0.00 \text{ W/m}^2 / \text{lx}$ (Základní plocha: 51.43 m^2)

TECHNISERV, spol. s r.o.
Divize 2
Moskevská 86
101 00 Praha 10

Zpracovatel Petr Váňa
Telefon +420 603 489 422
Fax
e-mail pvana@techniserv.cz

Chodba a zádveří / Nouzové osvětlení / Záchranné cesty (přehled výsledků)



Měřítko 1 : 199

Seznam záchranných cest

Č.	Označení	Rastr	E_{min} [lx]	E_{min} / E_{max}	E_{min} [lx] (Osa)	E_{min} / E_{max} (Osa)
1	Úniková cesta 1	16 x 128	2.41	0.317	2.46	0.32 (1 : 3.09)

TECHNISERV, spol. s r.o.
Divize 2
Moskevská 86
101 00 Praha 10

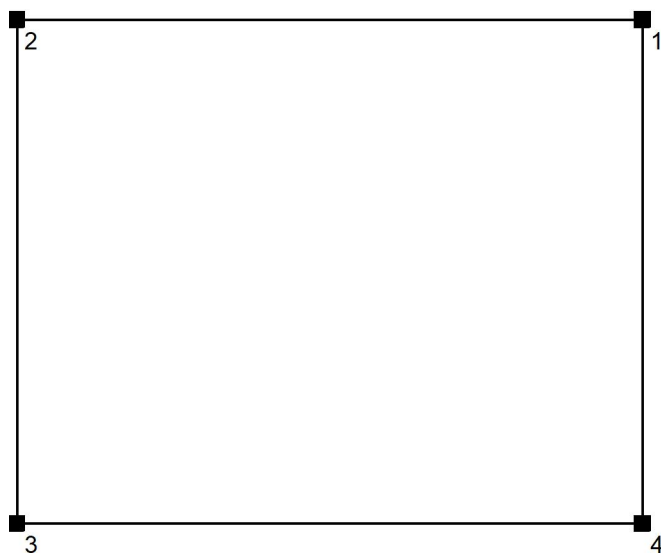
Zpracovatel Petr Váňa
Telefon +420 603 489 422
Fax
e-mail pvana@techniserv.cz

Vstup / Zadávací protokol

Výška pracovní roviny: 0.000 m
Okrajová zóna: 0.500 m

Činitel údržby: 0.80

Výška místnosti: 2.800 m
Základní plocha: 3.72 m²



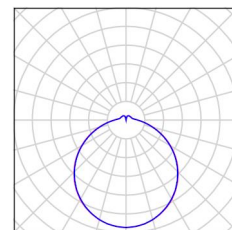
Plocha	Rho [%]	z ([m] [m])	do ([m] [m])	Délka [m]
Podlaha	20	/	/	/
Strop	70	/	/	/
Stěna 1	50	(-0.984 -15.920)	(-3.135 -15.920)	2.151
Stěna 2	50	(-3.135 -15.920)	(-3.135 -17.650)	1.730
Stěna 3	50	(-3.135 -17.650)	(-0.984 -17.650)	2.151
Stěna 4	50	(-0.984 -17.650)	(-0.984 -15.920)	1.730

TECHNISERV, spol. s r.o.
Divize 2
Moskevská 86
101 00 Praha 10

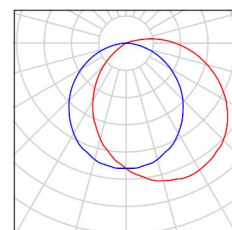
Zpracovatel Petr Váňa
Telefon +420 603 489 422
Fax
e-mail pvana@techniserv.cz

Vstup / Kusovník svítidel

1 ks 3FFILIPPI 34330 3F Petra OP 380 22W LED
C. výrobku: 34330
Světelný tok (Svítidlo): 2978 lm
Světelný tok (Zdroje:): 2978 lm
Výkon svítidla: 25.0 W
Klasifikace svítidel dle CIE: 90
Kód CIE Flux Code: 43 73 91 90 100
Osazení: 1 x LED R - 840 (Opravný faktor 1.000).



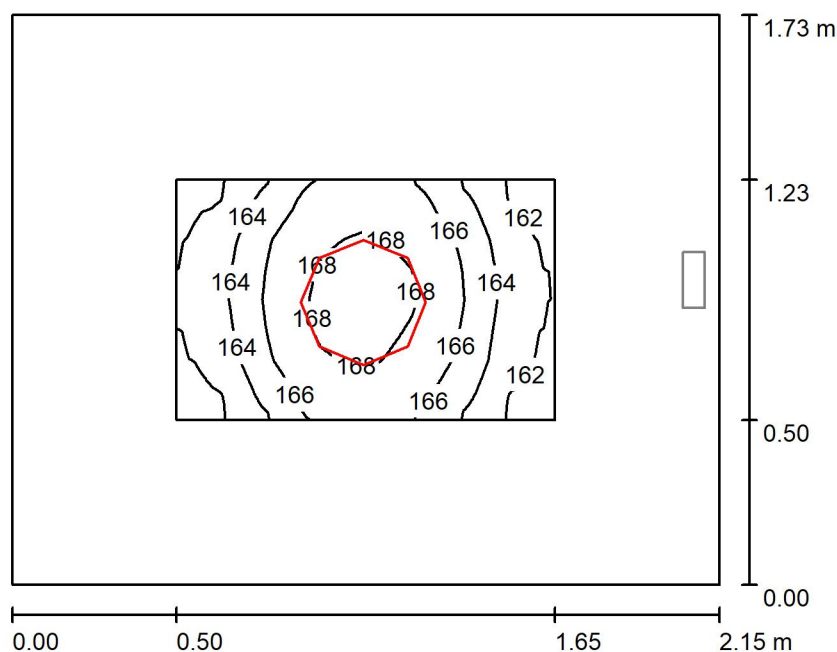
1 ks Gessler PM5XX230L13 LED-Master PM5 3h_Not
Akku-Leuchte
C. výrobku: PM5XX230L13
Světelný tok (Svítidlo): 0 lm
Světelný tok (Zdroje:): 0 lm
Výkon svítidla: 0.0 W
Nouzové osvětlení: 145 lm, 0.0 W
Klasifikace svítidel dle CIE: 97
Kód CIE Flux Code: 44 73 91 97 100
Osazení: 1 x PM5-4x1W_EZB (Opravný faktor 1.000).
Obrázek svítidla najdete v našem katalogu svítidel.



TECHNISERV, spol. s r.o.
Divize 2
Moskevská 86
101 00 Praha 10

Zpracovatel Petr Váňa
Telefon +420 603 489 422
Fax
e-mail pvana@techniserv.cz

Vstup / Umělé osvětlení / Shrnutí



Výška místnosti: 2.800 m, Montážní výška: 2.800 m, Činitel údržby: 0.80

Hodnoty v Lux, Měřítko 1:23

Plocha	ρ [%]	E_m [lx]	E_{min} [lx]	E_{max} [lx]	E_{min} / E_m
Uživatelská úroveň	/	165	160	169	0.969
Podlaha	20	148	120	167	0.812
Strop	70	141	68	962	0.485
Stěny (4)	50	164	68	383	/

Uživatelská úroveň:

Výška: 0.000 m
Rastr: 128 x 128 Body
Okrajová zóna: 0.500 m

Kusovník svítidel

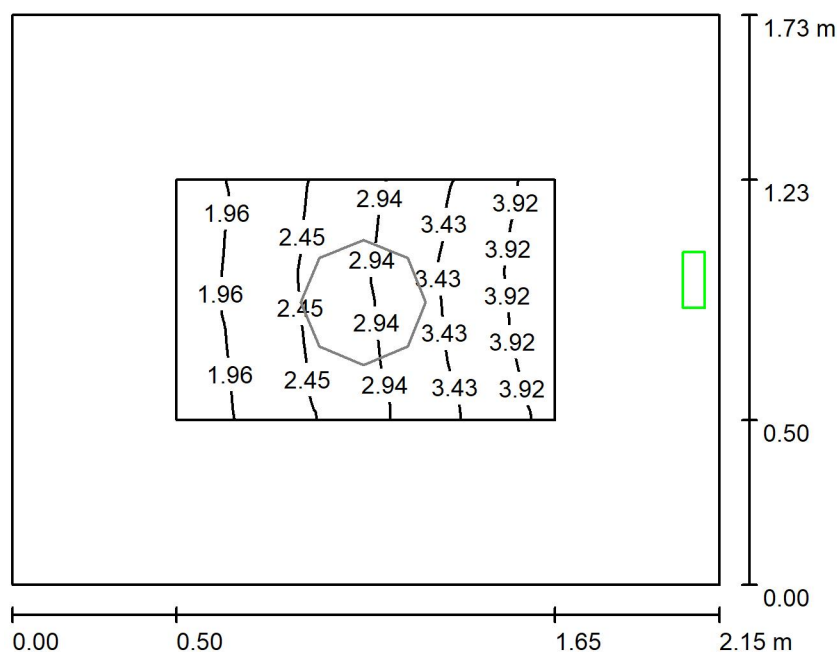
Č.	ks	Označení (Opravný faktor)	Φ (Svítidlo) [lm]	Φ (Zdroje:) [lm]	P [W]
1	1	3FFILIPPI 34330 3F Petra OP 380 22W LED (1.000)	2978	2978	25.0
Celkem:			2978	2978	25.0

Specifický příkon: $6.72 \text{ W/m}^2 = 4.07 \text{ W/m}^2/100 \text{ lx}$ (Základní plocha: 3.72 m^2)

TECHNISERV, spol. s r.o.
Divize 2
Moskevská 86
101 00 Praha 10

Zpracovatel Petr Váňa
Telefon +420 603 489 422
Fax
e-mail pvana@techniserv.cz

Vstup / Nouzové osvětlení / Shrnutí



Výška místnosti: 2.800 m, Montážní výška: 2.800 m, Činitel údržby: 0.80

Hodnoty v Lux, Měřítko 1:23

Plocha	ρ [%]	E_m [lx]	E_{min} [lx]	E_{max} [lx]	E_{min} / E_m
Uživatelská úroveň	/	2.89	1.71	4.15	0.591
Podlaha	20	2.78	0.88	5.00	0.317
Strop	70	0.03	0.00	5.68	0.006
Stěny (4)	50	4.56	0.00	2483	/

Uživatelská úroveň:

Výška: 0.000 m
Rastr: 128 x 128 Body
Okrajová zóna: 0.500 m

Scéna s nouzovým osvětlením (EN 1838):

Vypočítává se pouze přímé světlo. Podíl odraženého světla se nebere v úvahu.

Kusovník svítidel

Č.	ks	Označení (Opravný faktor)	Φ (Svítidlo) [lm]	Φ (Zdroje:) [lm]	P [W]
1	1	Gessler PM5XX230L13 LED-Master PM5 3h_Not Akku-Leuchte (1.000)	145	145	0.0
Celkem:			145	145	0.0

Specifický příkon: $0.00 \text{ W/m}^2 = 0.00 \text{ W/m}^2 / \text{lx}$ (Základní plocha: 3.72 m^2)